

Alle Rechte vorbehalten

Werkstoffe und technische Daten können stillschweigend geändert werden.  
Die auf den Fotos abgebildeten Maschinen können mit zusätzlichen Optionen  
ausgerüstet sein. Wenden Sie sich für zusätzliche Optionen an Ihren XCMG-Händler.



Hydraulikbagger  
**XE160WE**



XCMG European Sales and Services GmbH

Adresse: Europark Fichtenhain B 4, 47807 Krefeld, Deutschland

Tel.: +49 (0) 2151/82 06-890

Fax: +49 (0) 2151/82 06-899

E-Mail: [info@xcmg-ess.de](mailto:info@xcmg-ess.de)

XUZHOU CONSTRUCTION MACHINERY GROUP IMP. & EXP. CO., LTD

Adresse: No.1, Tuolanshan Road, Xuzhou Economic Developing Zone, Jiangsu,

China 221004

Tel.: +86 (0) 516/87 73-9703

Fax: +86 (0) 516/87 73-9230

E-Mail: [europa@xcmg.com](mailto:europa@xcmg.com)

[www.xcmg.com](http://www.xcmg.com)

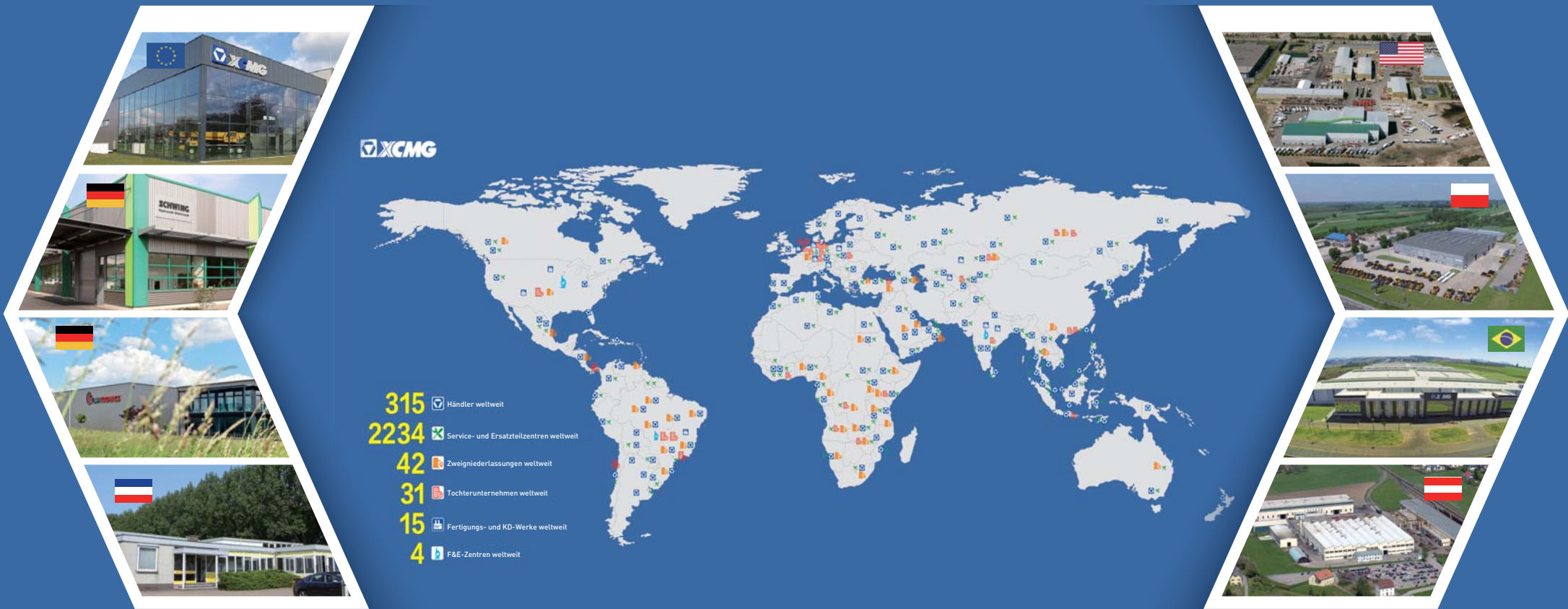


Nennleistung: 115 kW

Betriebsgewicht: 15 800 kg.

Serienmäßige Löffelkapazität: 0,6 m<sup>3</sup>





## VORSTELLUNG VON XCMG

XCMG ist ein führendes, auf 100 Milliarden RMB dotiertes multinationales Unternehmen und die Nr. 1 der chinesischen Baumaschinenindustrie. Unser Portfolio an wettbewerbsfähigen Produkten und wegweisenden Produkttechnologien ist das größte unserer Branche und hat zusammen mit unserem großen Exportvolumen einen großen Einfluss auf die chinesische Baumaschinenindustrie. Unser global agierendes Unternehmen ist das drittgrößte der Baumaschinenbranche und steht auf Platz 395 der 500 größten Marken weltweit.

Die Hauptprodukte des XCMG-Portfolios decken 16 Maschinenkategorien wie beispielsweise Hebmassen, Aushubmaschinen, Betonmaschinen, Bergwerksmaschinen, Erdbewegungsmaschinen und Straßenbaumaschinen sowie drei Kategorien von Schlüsselkomponenten wie Hydrauliksystem, Übertragungssystem und elektrisches Steuersystem ab. Unsere Hebmassen sind die besten weltweit und unsere Komplettlösungen für Straßenbau- und Straßeninstandhaltungsmaschinen, Pflanzmaschinen und Betonmischmaschinen zählen weltweit zu den besten der Branche.

XCMG besitzt derzeit mehr als 8000 anerkannte Patente; darunter über 1900 Erfindungspatente und mehr als 130 internationale PCT-Patente. Unser Unternehmen besitzt F&E-Zentren sowie Fertigungs- oder KD-Werke in mehr als 10 Ländern; darunter Deutschland, die USA, Brasilien und Indien. XCMG hat drei europäische Unternehmen übernommen, darunter das deutsche Unternehmen Schwing. Unser brasilianisches Fertigungswerk, in das wir für die Errichtung der Fabriken auf unerschlossenem Boden 350 Millionen Dollar investiert haben, ist zu einem Symbol der wirtschaftlichen Zusammenarbeit zwischen China und Brasilien geworden. Gegenwärtig exportiert XCMG seine Produkte in 187 Länder und Regionen und deckt 97 % der Länder entlang der „Neuen Seidenstraße“ ab. Im Exportgeschäft hat unser Unternehmen in 35 Ländern den höchsten Exportanteil. Und auch innerhalb der chinesischen Industrie führt XCMG das jährliche Exportvolumen an und kann auf die höchsten Einnahmen aus Übersee verweisen.

## XCMG IN EUROPA

XCMG ist in der europäischen Industrie bereits seit vielen Jahrzehnten eine bekannte Marke. Seit den 1990er Jahren ist unser Unternehmen einer der wichtigsten internationalen Hersteller, der seine Produkte und Dienstleistungen in ganz Europa anbietet. Mit unserer rasanten Entwicklung innerhalb der letzten Jahre haben wir nach und nach ein umfassendes Netzwerk aufgebaut, in das ebenfalls F&E-Abteilungen, der lokale Vertrieb, das Lieferkettenmanagement und ein integriertes Kundendienst- und Weiterbildungszentrum eingeschlossen sind.

Derzeit besitzt XCMG in Europa 3 Tochterunternehmen mit mehr als 100 multinationalen Mitarbeitern:  
**- ERC XCMG European Research Center GmbH**  
**- EPC XCMG European Purchasing Center GmbH**  
**- ESS XCMG European Sales and Services GmbH**

XCMG kann über seine Händler in Europa auf Ressourcen von mehr als 100 Niederlassungen zugreifen. Sie alle bilden eine vollständige Wertschöpfungskette, die den gesamten europäischen Markt einschließlich beispielsweise Vertrieb, Service, Finanzierung und das Recycling von Altmaschinen bedient.

Wir setzen unsere Globalisierungsstrategie aktiv und kontinuierlich um. Unser hochqualifiziertes internationales Team kann auf viele Jahre Berufserfahrung zurückblicken und besitzt hervorragende kulturübergreifende Führungsqualitäten.

Mit unserer leistungsstarken Kombination aus Fachwissen und praktischer Erfahrung in multikulturellem Umfeld schaffen wir einen echten Mehrwert und bieten unseren europäischen Kunden eine hohe Rentabilität.





Der XCMG XE160WE Stage V setzt den guten Ruf seiner Vorgängerserien fort, der auf Qualität, Zuverlässigkeit und Langlebigkeit beruht. Mit seinen Verbesserungen erreicht er eine bessere Kraftstoffeffizienz, ohne dabei Kompromisse bei der Leistung einzugehen. Seine Emissionen und der Kraftstoffverbrauch wurden bei gleichzeitiger Steigerung der Arbeitsproduktivität verringert.

Wenn Sie Ihre Arbeit mit einer langlebigen Marke erledigen möchten, können Sie sich auf XCMG und unseren XE160WE verlassen.

#### ▶ ZUVERLÄSSIGKEIT:

Selbst unter den härtesten Bedingungen hält XCMG an seinem Ziel fest, langlebige Produkte zu bauen. XCMG unterhält langjährige Beziehungen zu den besten Komponentenlieferanten der Welt. Cummins-Motoren, Hydraulikhauptpumpen, Hauptsteuerventile und Schwenkmotoren von Kawasaki und hochwertige Fahrmotoren weiterer namhafter Hersteller garantieren Ihnen die beste Leistung. Auf die extragroßen Zylinder abgestimmte langlebige, verstärkte Bolzen, Polymerpassscheiben und Buchsen garantieren maximale Leistung bei gleichbleibender Strapazierfähigkeit.

#### ▶ PRODUKTIVITÄT UND EFFIZIENZ:

Mit seinen hohen und unübertroffenen Löffel- und Armgrabkräften erfüllt der XE160WE am Einsatzort die anspruchsvollsten Aufgaben mit überragender Produktivität und Effizienz.

#### ▶ SICHERHEITSLÖSUNGEN:

Serienmäßig mit Rückblickkameras und Kameras für die rechte Seite, großen Seitenspiegeln, leistungsstarken LED-Arbeitsscheinwerfern, rutschfesten Stufen und Plattformen sowie Griffstangen für einen sicheren Zugang zum oberen Aufbau ausgestattet. Die Kabine mit ROPS (Überrollschutz) und OPG (Schutzvorrichtung für den Bediener) schützen den Bediener zuverlässig.

#### ▶ VIELSEITIGKEIT:

Um jede Aufgabe effizient durchzuführen, die Ihr Unternehmen benötigt, sind mehrere Ausleger- und Armgrößen sowie Sonderkonfigurationen verfügbar.

#### ▶ BEDIENERFREUNDLICHE ANBAUGERÄTE:

Die programmierbaren Ein-/Zwei-Weg-Hydraulikhilfsleitungen (AUX 1) und Zwei-Weg-Hydraulikhilfsleitungen (AUX 2) unterstützen Ihre hydraulischen Anbaugeräte wie beispielsweise Greifer, Schere und Hammer.

#### ▶ KOMFORT:

Für eine komfortablere Bedienerumgebung sorgt die geräumige Kabine mit niedrigem Geräuschpegel, verringerter Vibration und ausgezeichneter Rundumsicht. Weiterhin gehören zur Serienausstattung ein vollständig verstellbarer luftgefederte Sitz mit Sitzheizung und eine Klimaanlage.

#### ▶ STEUERBARKEIT:

8 Anbaugerätemodi sowie proportionale Steuerung mit benutzerfreundlichem 8"-TFT-LCD-Farbmonitor.

#### ▶ LEISTUNGSSTARK:

Der außergewöhnlich leistungsstarke Cummins-Motor B4.5 mit hohem Drehmoment bei niedrigen Drehzahlen erfüllt die Anforderungen des EU-Emissionsstandards V. Dadurch steht bereits bei niedrigen Drehzahlen ein maximaler Pumpendurchsatz zur Verfügung, wodurch der Motor kraftstoffsparend arbeitet.

#### ▶ VERBESSERTE FILTERUNG:

Die leicht zugänglichen und hocheffizienten Filter filtern alle vom Einsatzort kommenden Verunreinigungen heraus und schützen so Ihre Investition bestmöglich.

#### ▶ WARTUNGSFREUNDLICH:

Alle Bereiche sind leicht zugänglich. Die Wartungsdaten und -symbole werden auf dem Monitor angezeigt und stehen so direkt zur Verfügung.

#### ▶ LANGLEBIGER UNTERWAGEN:

Der von CAE designte D-Unterbau verteilt das Gewicht gleichmäßig, wodurch sowohl die Stabilität und Haltbarkeit erhöht als auch Schäden durch Steine und Geröll vermieden werden.







## Herausragende Leistung und Kraftstoffwirtschaftlichkeit

### ► Leistung ohne Kompromisse

Mit dem XE160WE erledigen Sie Ihre Aufgaben effizienter und komfortabler.

Der XE160WE ist mit einem neuen Mehrweg-Regelventil mit großem Durchmesser sowie einem Hydrauliksystem von Kawasaki ausgestattet. Das Ventilelement wurde weiter optimiert, um den internen Kanal-Druckverlust zu verringern und die Manövrierfähigkeit und Effizienz bei komplexen Betriebsbedingungen zu verbessern.



#### POWER MATCH-TECHNOLOGIE

Der XE160WE ist mit dem Cummins-Motor B4.5 ausgestattet. Dieser ist für seine hervorragende Kraftstoffeffizienz, Zuverlässigkeit und lange Wartungsintervalle berühmt und kombiniert außergewöhnliche Leistung mit hohem Drehmoment bei niedrigen Drehzahlen. Er erfüllt die Anforderungen von EU-Emissionsstandard V. Er regelt die Kraftstoffeinspritzung am besten, verbessert die Verbrennungseffizienz, ist energiesparender und umweltfreundlicher. Dank Vorfilter, Hochleistungsluftfilter mit direktem Luftstrom, Luftansaugmanagement und innovativem Einsatz von linearen Luftströmungswegen ist der Grauwert höher. Dadurch werden Filterlebensdauer und Wartungszyklen länger und die Filter müssen weniger oft gewechselt werden, wodurch die Gesamtwartungskosten verringert werden.

Der XCMG-Mobilbagger senkt den Kraftstoffverbrauch und steigert die Arbeitsproduktivität. Mit dieser fortschrittlichen Technologie sparen Sie Zeit und Kosten.

#### KRAFTSTOFFSPARENDE TECHNOLOGIE

- Dank der 8 Arbeitsmodi kann immer die optimale Leistung für die jeweiligen Einsatzbedingungen ausgewählt werden.
- Elektronisch geregelter Kraftstoffverbrauch:
- Wenn die Bedienelemente eine voreingestellte Zeit lang nicht betätigt werden oder der Sicherheitshebel auf „Aus“ gestellt ist, verringert die automatische Leerlauf-Funktion die Motordrehzahl. Der Motor kehrt sofort zur ursprünglich gewählten Drehzahl zurück, sobald der Bediener ein Bedienelement berührt.
- Für eine optimale Kühlung wird die Gebläsedrehzahl durch eine Viskokupplung gesteuert, wodurch Gebläselärm verringert und die Kraftstoffeffizienz verbessert wird.
- Für eine höhere Kraftstoffeffizienz schaltet sich der ECO-Modus automatisch ein, wodurch bei gleichbleibender Arbeitsproduktivität der Kraftstoffverbrauch verringert wird.

#### Wartungsfreundliche Hydraulik:

- Hydraulikölwechsel je nach Hydrauliköl-typ alle 2000 bzw. 4000 Betriebsstunden
- Wechsel des Hydrauliköl-Ansaugfilterelements alle 500 Betriebsstunden
- Wechsel des Hydrauliköl-Ansaugfilterelements alle 2000 Betriebsstunden

#### Weniger Motorwartung:

- Wechsel des Dieselfilters alle 500 Betriebsstunden
- Wechsel des Motorölfilters alle 500 Betriebsstunden
- Die langen Wartungsintervalle garantieren weniger Stillstandszeiten.





# Bester Komfort

Die Kabine des XE160WE zeichnet sich durch eine geräumige und komfortable Bedienerumgebung aus, die die Arbeitsproduktivität fördert. Die ISO-zertifizierte Kabine ist druckbeaufschlagt und bietet dem Bediener einen sicheren Arbeitsplatz. Der bequeme, beheizte, vollständig verstellbare und luftgefederte Sitz mit mehreren Ablagefächern bietet eine klare Rundumsicht auf den Einsatzort. Der verringerte Lärmpegel, geringere Vibration und die automatische Klimaanlage machen den Arbeitstag des Bedieners leichter und komfortabler.



## Sicherheit

Die ROPS-Kabine kann mit einer Dach-, Front- und Seitenschutzvorrichtung ausgestattet werden, um die Anforderungen an die Absturz-sicherung zu erfüllen und so die Sicherheit der Kabine weiter zu verbessern.

## Fortschrittliche Bedientechnologie

Der ergonomische, fortschrittliche und bedienerfreundliche Proportionalkreuzhebel ermöglicht eine äußerst präzise und leichtgängige Steuerung aller Bewegungen. Die Orientierung der Kreuzhebel-Daumenroller und -Tasten kann durch den Bediener angepasst werden.

## Klimaanlage

Für Komfort und Behaglichkeit bei allen Tätigkeiten sorgt zusammen mit dem hochmodernen Soundsystem die leistungsstarke Klimaanlage mit Heiz- und Kühlfunktion und beidseitigem Mehrkanal-Luftzufuhrsystem.

## Integrierte zentralisierte Steuerung des elektrischen Systems

Übersichtliches Design und zuverlässiges System. Die elektrischen Steckkomponenten mit weltweit erstklassiger Qualität besitzen den Wasserdichtigkeitsgrad IP56 und sind dadurch noch zuverlässiger.

## HMI

Für optimale Steuerung und Effizienz sind alle Maschinenschnittstellen einschließlich Kreuzhebel, Tastenfeld und LCD-Monitor ergonomisch angeordnet und gestaltet, wodurch die Arbeitsproduktivität gesteigert und der Komfort am Arbeitsplatz verbessert wird. Um die Bedienung zu erleichtern und den Komfort für den Bediener zu erhöhen, wurde die Anzahl der Schalter deutlich reduziert.

## Stoßgedämpfte Kabine

Der Hochleistungs-Silikonöl-Stoßdämpfer mit interner Dämpfungsfeder isoliert effektiv Stoßwellen bestimmter Frequenzbereiche und sorgt so für noch mehr Komfort.

## 8"-LCD-Monitor

Der 8"-LCD-Farbmonitor hat eine höhere Auflösung, einen größeren Sichtwinkel und eine optimierte Benutzerschnittstelle, die sich besser in die Anwendungsumgebung integriert. Für eine bequemere Bedienung sorgen eine Fehlerschnellabfrage und weitere Funktionen. Es werden mehr Überwachungsdaten bereitgestellt, um einen besseren Betrieb der Maschine zu gewährleisten.



- 1 Geräumiger Bedienerbereich
- 2 Großes Fahrpedal
- 3 Luftfederer und beheizter Sitz
- 4 Stromversorgungsausgang
- 5 Beschleunigungsdrehknopf
- 6 Klimaanlage mit Heizfunktion
- 7 AM/FM-Radio mit Bluetooth-Funktion
- 8 Hydraulische Proportionalkreuzhebel
- 9 Hochwertige Lautsprecher
- 10 Hammer-Steuerpedal
- 11 LCD-Farbmonitor
- 12 Aufbewahrungsfächer (1 von 7)
- 13 Sicherheitshebel
- 14 Trinkbecherhalter



## ► Maschinenschnittstelle

Für optimale Steuerung und Effizienz sind alle Maschinenschnittstellen einschließlich Kreuzhebel, Tastenfeld, Bedienfeld und LCD-Monitor ergonomisch gestaltet, wodurch die Arbeitsproduktivität gesteigert und der Komfort am Arbeitsplatz verbessert wird. Mit den vereinfachten Schaltern und der in das Tastenfeld integrierten Klimasteuerung können Einstellungen jetzt noch einfacher vorgenommen werden.

- Der neue multifunktionale 8"-LCD-Monitor zeigt eine Vielzahl nützlicher technischer Informationen an und ermöglicht dem Bediener, Status und Einstellungen der Maschine schnell zu überblicken.
- Leicht ansprechende und bedienbare Kreuzhebel und übersichtlich angeordnete Bedienelemente ermöglichen ein reibungsloses und sicheres Arbeiten mit minimalem Kraftaufwand, wodurch Komfort und Effizienz gesteigert werden.
- Die präzise und sanfte Ansteuerung der Anbaugeräte wird durch neue, einstellbare proportionale AUX-Funktionen unterstützt.

### INTELLIGENTER MONITOR

Der verbesserte 8"-LCD-Monitor verfügt über eine Tag- und Nachtanzeige und bietet dem Benutzer vollständigen Zugriff auf die Einstellungen und Wartungsdaten der Maschine. Alle Ungewöhnlichkeiten werden deutlich erkennbar auf dem Monitor angezeigt. Dadurch ist ein sicheres und zuverlässiges Arbeiten möglich und der Überblick über die einzelnen Betriebszustände geht nie verloren.

- |                               |                                  |
|-------------------------------|----------------------------------|
| 1 Energiesparsymbol           | 11 DEF/AdBlue-Anzeige            |
| 2 Fahrgeschwindigkeit         | 12 Einstellung Hauptbildschirm   |
| 3 Automatischer Leerlauf      | 13 Stummschaltungstaste          |
| 4 Leistungsverstärkung        | 14 Menü                          |
| 5 Arbeitsmodus                | 15 Bremsflüssigkeitsdruckanzeige |
| 6 Modus und Gang              | 16 Kraftstoffanzeige             |
| 7 Benachrichtigungssymbol     | 17 Ganganzeige                   |
| 8 Fehlerbeschreibung          | 18 Fehlercodebereich             |
| 9 Kamera                      | 19 Betriebsstundenzähler         |
| 10 Kühlflüssigkeitstemperatur |                                  |

### VIELE BEREITGESTELLTE INFORMATION:

Alle wichtigen Daten können direkt vom Hauptbildschirm aus überwacht werden.

Motor Kühlflüssigkeit- und Hydrauliköltemperatur, Kraftstoffstand, Betriebszustand, AdBlue-Stand, Arbeitszeit, durchschnittliche Kraftstoffeffizienz (erweiterte Einstellung) usw.

### 3 LEISTUNGS- UND 8 ANBAUGERÄTEMODI

N: Normaler Modus

P: Leistungsmodus

T: Plateau-Modus

ATT 1: Aufbrechmodus

ATT 2: Zweischalengreifer-Rotationsmodus

ATT 3: AUX-Modus

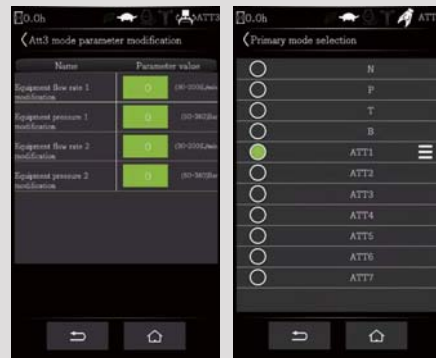
ATT 4: AUX-Modus

ATT 5: AUX-Modus

ATT 6: AUX-Modus

ATT 7: AUX-Modus

ATT 8: AUX-Modus



Vorfilter

### Vorfilter:

Luftfilter: Die Lebensdauer des Luftfilters und die Effizienz des Motors stehen in direktem Zusammenhang mit der Menge der durch die Luftansaugung des Motors angesaugten Verunreinigungen. Deshalb ist der Vorfilter (serienmäßig ausgerüstet) die erste Stufe eines Luftansaugsystems. Er hindert einen Großteil der Partikel, die schwerer als Luftpartikel sind, am Eindringen.



## ► Langfristige Robustheit und Sicherheit

XCMG hat eines der strengsten Testverfahren für Festigkeit und Zuverlässigkeit entwickelt. Die XCMG E-Serie zeichnet sich durch Langlebigkeit unter extremsten Bedingungen aus, weshalb XCMG eine der beliebtesten Marken auf ihrem Heimatmarkt ist.

Wir produzieren seit Jahren die langlebigsten Maschinen und senken so die Investitionskosten gerechnet über die gesamte Lebensdauer. Auch unter den härtesten Einsatzbedingungen bewähren sich der robuste Oberrahmen, die Unterwagenkonstruktion und die Frontanbaugeräte und garantieren eine höhere Arbeitsproduktivität.



### ERHÖHTE STRAPAZIERFÄHIGKEIT DES D-UNTERWAGENS

Wie zahlreiche Tests einschließlich Straßentests und virtuelle Simulationen gezeigt haben, hat der D-Unterwagen eine höhere Strapazierfähigkeit, als am Einsatzort gefordert wird.

### HOCHWERTIGE HOCHDRUCKSCHLÄUCHE

Für eine Erhöhung der Maschinenlebensdauer wird bei der E-Serie ein neuer Hochdruckschlauchtyp mit verbesserter Hitze- und Druckbeständigkeit eingesetzt.

### VERSTÄRKTER AUSLEGER UND ARM

Mithilfe von FEA wurde die beste Lastverteilung über die gesamte Struktur der Maschine berechnet. Besserer Schutz der Armbasis durch hinzugefügte verstärkte Streben. Verstärkte Armstruktur für härteste Bedingungen

### STRAPAZIERFÄHIGER WARTUNGSFREUNDLICHER UNTERWAGEN

Der Unterwagenrahmen liegt parallel zum Planierschild und den Hilfsstabilisierung-Stützauslegern: Das Planierschild verringert die Stabilität der Maschine nicht

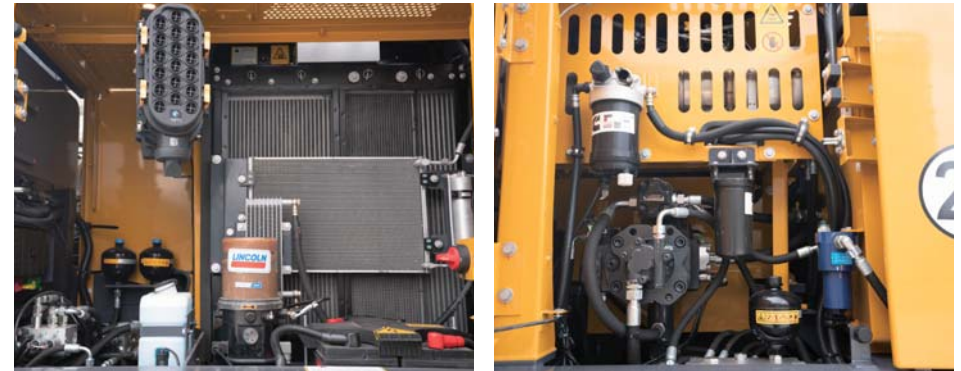
Herausragende Fahrleistung: Mit dem Gang für hohe Fahrgeschwindigkeit, niedrige Fahrgeschwindigkeit und hohem Drehmoment kann sich die Maschine mit seiner starken Zugkraft mühelos an komplexe Gelände anpassen.

### ARBEITSEFFIZIENZ:

Die Einsatzfähigkeit der Maschine wird durch den zweiteiligen Ausleger und eine Vielzahl optionaler Anbaugeräte maximiert.

## ► Ausgezeichnete Wartungsfreundlichkeit

Die regelmäßige Wartung unserer Maschinen ist einfach durchführbar. Bei komplizierteren Aufgaben stehen Ihnen unsere erfahrenen XCMG-Techniker jederzeit zur Seite. Um das Beste aus Ihrer Maschine herauszuholen, können Sie aus einer breiten Palette von Serviceverträgen das Paket auswählen, das am besten zu Ihnen passt. Durch die Maximierung von Betriebszeit, Produktivität und Restwert ist der XE160WE eine wirtschaftliche Wahl, die sich lohnt.



### Wartungsfreundlich

- Die täglichen Maschinenchecks werden alle vom Boden aus durchgeführt, wodurch die obere Plattform nicht mehr betreten werden muss.
- Ein großes Geländer sowie rutschfeste Stufen und Platten sorgen für einen sichereren und leichteren Zugang zum Aufbau.
- Für einen einfachen Zugang zum Filter der Klimaanlage ist dieser verschleißbar an der Seite der Bedienerkabine installiert.
- Für am Einsatzort erforderliche Sicherheitsmaßnahmen kann die Batterie über einen Batterietrennschalter schnell und einfach getrennt werden.
- Absperrventile an der Vorfilterleitung und der Kraftstofftankablassleitung erleichtern die Wartung und verhindern Verschmutzung durch Leckagen.
- Die Motorkomponenten sind über die Oberseite und die Seitenwände leicht zugänglich.
- Um die Zugänglichkeit zu erleichtern und die Wartungsfreundlichkeit zu erhöhen, sind alle Filter (Motorölfilter, Kraftstoffvorfilter, Kraftstofffilter und Hydraulikvorsteuerfilter) in der Pumpenkammer untergebracht.

### Vorstart-Überwachungssystem

Das Vorstart-Überwachungssystem des XE160WE zeigt vor dem Starten des Motors Kühlmitteltemperatur, Hydrauliköltemperatur, Motoröl Druck, Kraftstoffstand und AdBlue®-Füllstand an. Um die Maschine in einem Top-Zustand zu halten, werden auch die Flüssigkeits- und Filterwechselintervalle angezeigt.

### Proaktive Wartungslösungen

- Laufende Wartung: Ihr Händler unterstützt Sie bei der laufenden regelmäßigen Wartung
- Originalteile: Hergestellt und getestet, um eine lange Lebensdauer Ihrer Maschine zu gewährleisten.

### SCR-Tank und komfortables Betanken

Die ECU (elektronisches Motorsteuerungssystem) überwacht mithilfe von Sensoren das AdBlue®-System und warnt den Bediener vor möglichen Fehlfunktionen des Systems. Mithilfe der Kraftstofffeinlöspumpe und dem maschinenintegrierten Pumpensystem kann der Kraftstoff zeitsparend von einer externen Kraftstoffquelle wie beispielsweise einem Dieseldieseltank in den Kraftstofftank der Maschine gepumpt werden. Das System stoppt automatisch, wenn der Kraftstofftank voll oder die Kraftstoffquelle leer ist.

### Schmierpunkte zentralisierte Schmierung

Das zentralisierte Schmierensystem für die gesamte Maschine erleichtert die tägliche Wartung.

### Neues Kühlsystem mit stärkerem Luftstrom

Um die Schmierung zu erleichtern, sind die Schmierstellen des Arbeitsgeräts zentral angeordnet und mit selbstschmierenden Lagern ausgestattet, die nur nach sehr langer Zeit nachgeschmiert werden müssen. Das optionale elektrische Automatikschmierensystem deckt sogar alle Schmierpunkte des Anbaugeräts und der Drehwerklager ab.