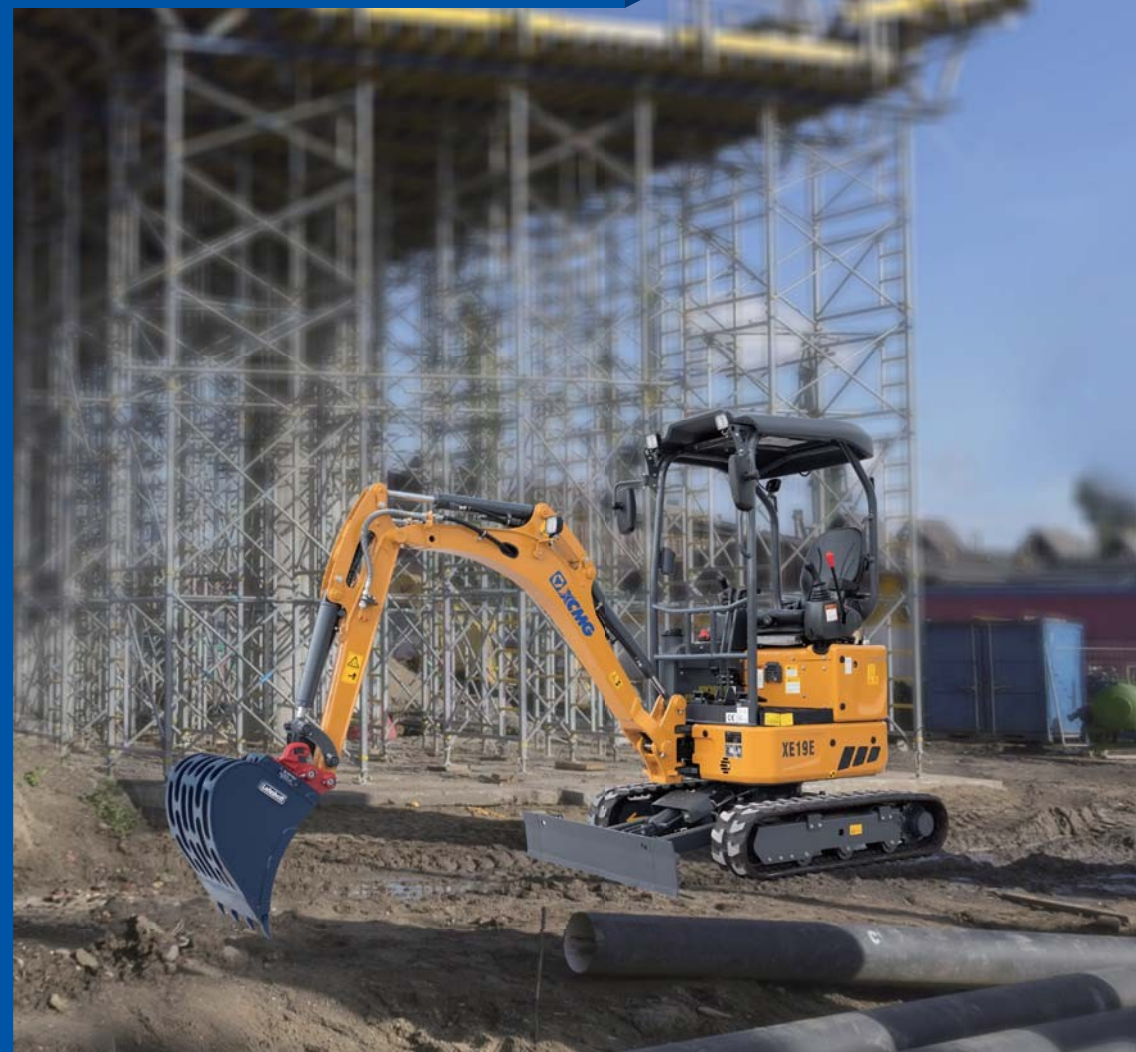


Všechna práva vyhrazena

Materiály a technické údaje se mohou změnit bez předchozího upozornění.
Stroje zobrazené na fotografiích mohou být vybaveny dalšími možnostmi. O dalších možnostech se informujte u svého prodejce XCMG.



Minirypadlo
XE19E



XCMG European Sales and Services GmbH

Adresa: Adresa: Europark Fichtenhain B 4, 47807 Krefeld, Německo Adresa: No.1, Tuolanshan Road, Xuzhou Economic Developing Zone, Jiangsu, Čína 221004
Tel: + 49 (0) 2151 8206 890
Fax: + 49 (0) 2151 8206 899
E-mail: info@xcmg-ess.de

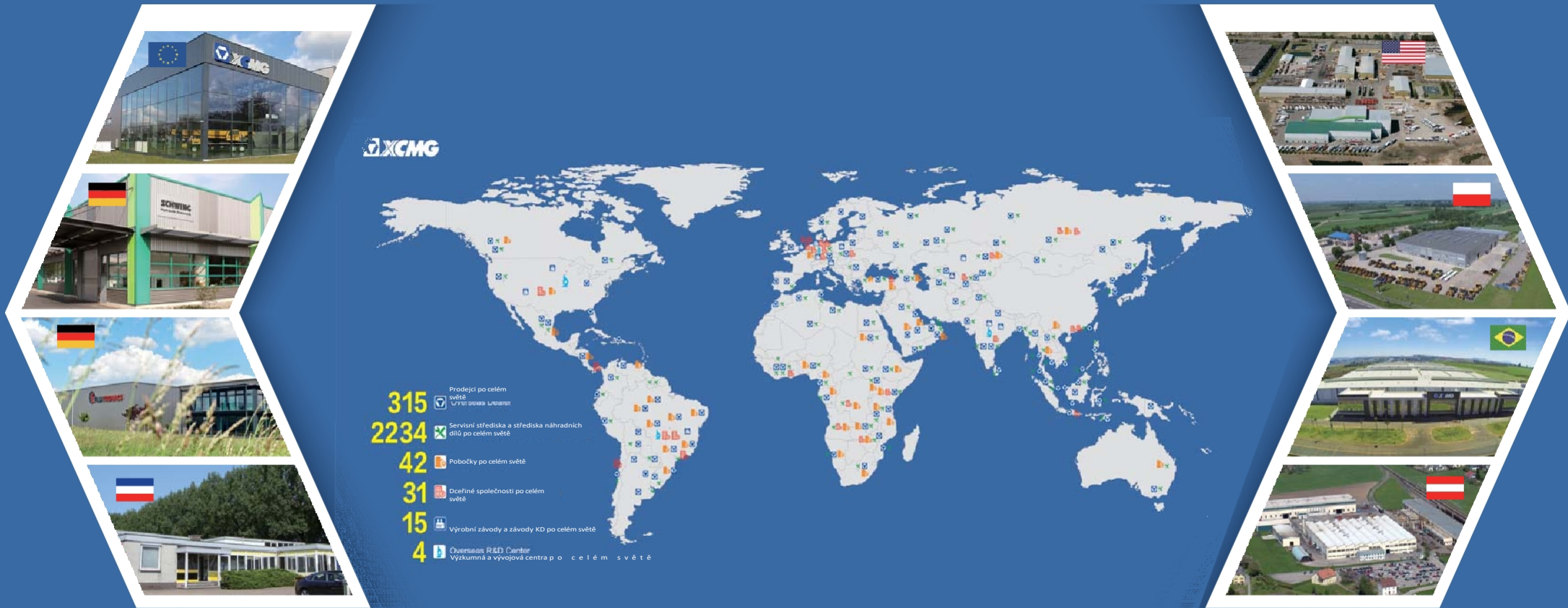
XUZHOU CONSTRUCTION MACHINERY GROUP IMP. & EXP. CO., LTD

Adresa: Adresa: Europark Fichtenhain B 4, 47807 Krefeld, Německo Adresa: No.1, Tuolanshan Road, Xuzhou Economic Developing Zone, Jiangsu, Čína 221004
Tel: + 86 (0) 516 8773 9703
Fax: + 86 (0) 516 8773 9230
E-mail: europe@xcmg.com

www.xcmg.com

Jmenovitý výkon: 15,4 kW
Provozní hmotnost: 1,9 tuny
Standardní objem lžičce: 0,04 m³





PŘEDSTAVENÍ XCMG

XCMG je přední nadnárodní společnost s obratem 100 miliard RMB a jedničkou v čínském průmyslu stavebních strojů. Naše portfolio konkurenceschopných výrobků a průkopnických výrobních technologií je největší v našem odvětví a spolu s velkým objemem výroby má zásadní vliv na čínský průmysl stavebních strojů. Naše globální společnost je třetí největší v oboru stavebních strojů a mezi 500 největšími světovými značkami zaujímá 395. místo.

Hlavní produkty v portfoliu společnosti XCMG zahrnují 16 kategorií strojů, jako jsou zdvihací stroje, výkopové stroje, stroje na výrobu betonu, důlní stroje, stroje na zemní práce a stroje na stavbu silnic, a také tři kategorie klíčových komponentů, jako je hydraulický systém, převodový systém a elektrický řídicí systém. Naše zvedací stroje jsou nejlepší na světě a naše kompletní řešení pro stroje na stavbu a údržbu silnic, stroje na piloty a míchačky betonu patří k nejlepším v oboru na světě.

Společnost XCMG v současné době vlastní více než 8000 uznaných patentů, včetně více než 1900 patentů na vynálezy a více než 130 mezinárodních patentů PCT. Naše společnost má výzkumná a vývojová centra a výrobní závody nebo závody KD ve více než 10 zemích, včetně Německa, USA, Brazílie a Indie. Společnost XCMG získala tři evropské společnosti, včetně německé společnosti Schwing. Náš brazilský výrobní závod, do kterého jsme investovali 350 milionů dolarů na výstavbu továren na nezastavěné půdě, se stal symbolem hospodářské spolupráce mezi Čínou a Brazílií. V současné době společnost XCMG vyváží své výrobky do 187 zemí a regionů, což pokrývá 97 % zemí podél "nové hedvábné stezky". V oblasti exportu má naše společnost nejvyšší podíl na vývozu do 35 zemí. A v rámci čínského průmyslu XCMG také ve výrobním objemu vývozu a má nejvyšší zahraniční tržby.

XCMG V EVROPĚ

Společnost XCMG je v evropském průmyslu známou značkou již mnoho desetiletí. Od 90. let 20. století je naše společnost jedním z nejvýznamnějších mezinárodních výrobců, který nabízí své výrobky a služby po celé Evropě. Díky rychlému rozvoji v posledních letech jsme postupně vybudovali komplexní síť, která zahrnuje také oddělení výzkumu a vývoje, místní prodej, řízení dodavatelského řetězce a integrované centrum zákaznických služeb a školení.

Společnost XCMG má v současné době v Evropě 3 dceřiné společnosti s více než 100 zaměstnanci z různých zemí:

- ERC XCMG Evropské výzkumné centrum GmbH

- EPC XCMG Evropské nákupní centrum GmbH

- ESS XCMG European Sales and Services GmbH

Prostřednictvím svých prodejců v Evropě má společnost XCMG přístup ke zdrojům více než 100 dceřiných společností. Ty všechny tvoří ucelený hodnotový řetězec, který obsluhuje celý evropský trh, včetně například prodeje, servisu, financování a recyklace starých strojů. Aktivně a nepřetržitě realizujeme naši globalizační strategii. Náš vysoce kvalifikovaný mezinárodní tým se může opírat o dlouholeté profesní zkušenosti a má vynikající mezikulturní vůdčí schopnosti.

Díky silné kombinaci odborných znalostí a praktických zkušeností v multikulturním prostředí v naší skutečnou přidanou hodnotu a nabízíme našim evropským klientům vysokou úroveň ziskovosti.



Vysoký výkon v náročných podmínkách

► Kompaktní model s vysokým výkonem

Toto minirypadlo je vybaveno pro náročné úkoly dnešní doby. Se svou stříškou OPG-TOPS-ROPS podle normy ISO 3471 nabízí XE19E vynikající viditelnost, stabilitu, optimální komfort a bezpečnost. Je ideální pro náročné úkoly v rohových oblastech, které vyžadují přesné ovládání a nejmodernější výkon. Model XE19E je připraven k okamžitému použití a nabízí následující pokročilé funkce: Malý poloměr výkyvu zádě, hydraulicky zatahovací podvozek, výkyvný výložník a velké kopací síly krátkého a dlouhého ramene rýpadla. A díky své vysoké spolehlivosti, nízkým provozním nákladům a vynikající účinnosti je ideálním minirypadlem pro širokou škálu moderních úkolů.

Malý poloměr výkyvu ocasu

Díky malému poloměru otáčení zadní části se i ty nejtěsnější prostory stanou efektivním pracovištěm. Jeho zadní část zůstává při otáčení vždy v šířce prodlouženého podvozku. Obsluha tak může bezpečně otočit pracovní plošinu o 360 stupňů, aniž by do ní narazila. Při vývoji krátkozdvížeňého rýpadla XE19E jsme věnovali velkou pozornost vyváženosti a také rychlému a plynulému provozu. Výsledkem je kompaktní rýpadlo s prvotřídním vyvážením, které naplno rozvíjí svůj potenciál v městském prostředí, při úpravách terénu a při drobných demoličních pracích uvnitř i vně budov.

Zatahovací podvozek

Díky hydraulicky zatahovacímu podvozku, který je součástí standardní výbavy, může XE19E projíždět i úzkými vchody a oblouky. Podvozek zajišťuje lepší stabilitu při provozu a také vyšší nosnost a zatížení.



Výkyvný výložník

Úhel natočení výložníku doprava a doleva podporuje složité pracovní podmínky, jako jsou výkopové práce na rovnoběžných stěnách nebo práce ve stísněných prostorech.

Standardní Jednosměrný/oboustranný přídavný kabel AUX-1 pro nářadí

Pomocné vedení umožňuje jednosměrné i obousměrné hydraulické ovládání pro pohodlné ovládání nářadí.

Snadné používání

► Prostorné ovládací prostředí s ergonomickým uspořádáním ovládacích panelů

Model XE19E nabízí bezkonkurenční prostředí pro obsluhu, které spolu s vynikající viditelností zajišťuje bezkonkurenční pohodlí a bezpečnost obsluhy. Rýpadlo je postaveno kolem obsluhy a nabízí optimální ergonomii pro obsluhu všech výšek. Sedadlo je snadno přístupné díky velkému vstupu.



- 1 stanice operátora
- 2 Výsuvný otočný pedál
- 3 AUX-1 pedál
- 4 Bezpečnostní páka
- 5 Páka bříty dozeru
- 6 Ruční plyn
- 7 barevných displejů LCD
- 8 Křížová páka
- 9 Ovládací páka pohonu
- 10 Vypínač



Snadno přístupné místo údržby

Snadná údržba

Při vývoji modelu XE19E jsme věnovali zvláštní pozornost snadné údržbě. Každodenní údržbu všech hlavních součástí, odečet palivoměru a doplňování paliva (uzamykatelný uzávěr) lze provádět prostřednictvím jediného přístupového místa.



Model XE19E je navržen pro nižší náklady na údržbu a delší intervaly údržby. To znamená, že je na staveništi k dispozici déle. Kvalifikovaní technici vyškolení společností XCMG vám kdykoli rádi poskytnou podporu.



- 1 Měrka motorového oleje
- 2 Filtr motorového oleje
- 3 Filtr pevných částic
- 4 Odlučovač oleje a vody

- 5 Expanzní nádrž na vodu
- 6 Vzduchový filtr
- 7 Startér



Technické údaje

Motor

XE19E	
Výrobce/model	Kubota/D1105 (emisní stupeň EU V) 3
Chladič paliva/motoru	Diesel/chlazený kapalinou, nucený oběh
Počet válců	15,4 kW (20,9 kJ)/2400 ot./min.
Zdvihový objem pístu	1123 cm ³
Výstupní výkon	
Maximální točivý moment	70,3 Nm/1600 ot./min
Vrtání válce x zdvih válce	78,0 mm x 78,4 mm
Alternátor	12 V/40 A

Hydraulický systém

Konstrukce tohoto rypadla XCMG umožňuje nezávislé a kombinované ovládání všech funkcí pomocí hydraulicky ovládaných pák.

Čerpadlo

XE19E	
Typ	Axiální pístové čerpadlo s proměnným výtlačkem a snímaním zatížení
Maximální průtok systémem	50,6 l/min
Maximální průtok AUX-1	30 l/min
Standardní tlak AUX-1	150 bar

Maximální tlak v systému

XE19E	
Nastavení tlaku v připadovém	25,3 MPa
Cestovní systém	21 MPa
	11 MPa

Otočný systém

Pilotní řídicí systém	3,5 MPa
-----------------------	---------

Podvozek

Zatahovací podvozek Těžký podvozek rypadla má plně svařovanou konstrukci bez napětí, díky které je mimořádně robustní.

Použití vysoce kvalitních materiálů pro komponenty, jako je hydraulický napínák řetězu s tlumičmi vřtaovacími pružinami, a celoživotní mazání v á l e č k ů a napinacích kladek zajišťuje dlouhou životnost.

Počet kolejevých válečků a řetězových desek

XE19E	
Spodní kolečka (na každé straně)	3
Gumová kolejnicová deska	Pryž
Celková délka běžícího řetězu	1563,5 mm

Šířka řetězových desek	230 mm
------------------------	--------



Kapacita kapalín

XE19E	
Chladič systém (kapacita chladiče)	5 L
Mazání motoru + olejový filtr	5,1 L
Palivová nádrž	25 L
Nádrž na hydraulický olej	14,6 L
Hydraulický systém	10 L

Okolí

Hladina hluku splňuje předpisy pro ochranu životního prostředí (dynamické hodnoty).

Emise hluku

XE19E	
Úroveň šumu LWA (ISO 6395)	93 dB(A)

Otočný mechanismus

Axiální pístový motor s planetovou převodovkou mazanou olejem a vysokým točivým momentem přes planetovou převodovku. Otočný kroužek se skládá z jednořadého kulíkového ložiska s indukčně kaleným vnitřním ozubením. Sluneční kolo a napínací kolo jsou ponořeny do maziva. Horní nástavba je při přepravě zajištěna dvoupolohovým otočným zámkem.

Otočný systém

XE19E	
Výložníky se otáčejí doleva	60°
Výložníky se otáčejí doprava	50°
Rychlost otáčení	10 otáček za minutu

Disk

Oba pásy jsou poháněny nezávislým axiálním pístovým motorem s vysokým točivým momentem přes planetovou převodovku. V případě potřeby lze pohon ovládat dvěma snadno reagujícími ovládacími pákami.

Rychlost a tažná síla

XE19E	
Rychlost jízdy (pomalá - rychlá)	2,5 - 4,4 km/h
Tažná síla	17,8 kN
Schopnost lezení	30°

Hloubková síla (ISO 6015)

XE19E	
Síla kopání, standardně vybavené rameno (ISO 6015)	9,3 kN
Kopací síla, ližce (ISO 6015)	13,8 kN

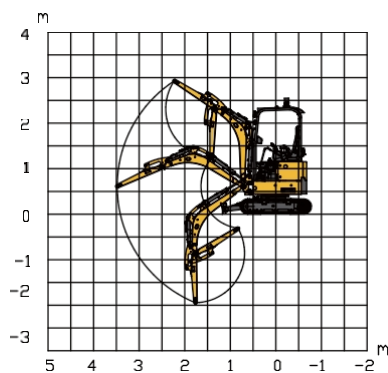
Hmotnost

XE19E	
Provozní hmotnost se stříškou a ližci (ISO 6016)	1900 kg
Přítlak na zem s gumovými pásy	0,336 kgf/cm ²
Převážná hmotnost (bez nářadí)	1825 kg
Hmotnost gumových pásů	53 kg

XE19E

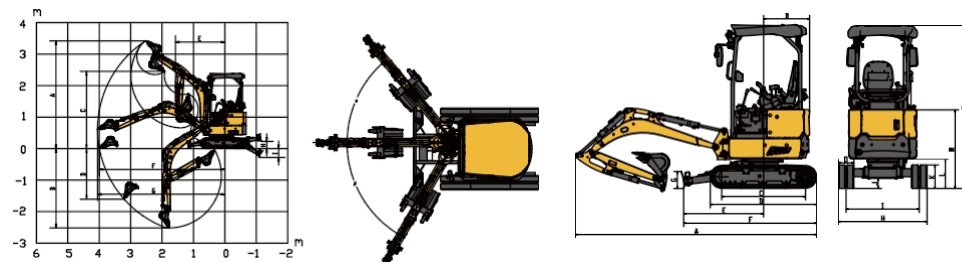
■ stříška - standardně vybavené rameno (1090 mm) - prodloužený podvozek - bez lžičky

Výška výplatiného bodu kabelu	O přední straně			O zadní straně			Maximální poloměr (mm)	
	Výška zdvihu při maximálním poloměru (kg)	1,0 m	2,0 m	3,0 m	Výška zdvihu při maximálním poloměru (kg)	1,0 m		2,0 m
2,5 m	358,6			313,4	337			2739
2 m	296,5			278,5			294,5	3109
1 m	250		549,9	306,3	234,6	514	287,4	3455
0 m	248,7		514,5	295,3	233,1	479,2	276,6	3413
-1 m	297,3	999	508,8	278,3	999	473,6		2963
-1,5 m	*324,9	999	*466	*324,9	999	*466		2500



□ : O přední straně
 ■ : Přes bok nebo 360°

- Nosnost byla stanovena podle normy ISO 10567.
- = Maximální nosnost je omezena hydraulickým výkonem stroje.
- Zvedací kapacita nepřesahuje 87 % hydraulického výkonu nebo 75 % sklápěcího zatížení, když stroj stojí na rovinném a pevném podkladu.
- Obsluha by měla být seznámena s návodem k obsluze a údržbě stroje. Vždy je třeba dodržovat místní předpisy pro bezpečný provoz strojů.
- Zvedací schémata se týkají pouze strojů vyrobených společností XCMG bez zátěžového řetězu a dalších zvedacích zařízení.
- Pokud se bagr používá ke zvedání nebo manipulaci s materiálem, musí to být v souladu s platnými místními předpisy.



■ Pracovní oblast

	XE19E
A	Max. Výška demontážní stěny 3420 mm
B	Max. Hloubka výkopu 2520 mm
C	Maximální výška sklápění 2455 mm
D	Maximální hloubka svislého zdvihu stěny 1605 mm
E	Min. poloměr otáčení 1575 mm
F	Max. Rozsah kopání na úrovni terénu 4000 mm
G	Max. Rozsah kopání 4055 mm
H	Max. Výška zdvihu nivelačního nože 229 mm
I	Max. Hloubka řezu bříty dozeru 278 mm

■ Rozměry

	XE19E
A	Celková délka 3550 mm
B	Poloměr otáčení zadní části 675 mm
C	Vzdálenost ozubených kol 1230 mm
D	Délka koleje 1565 mm
E	Břít dozeru, max. dosah na úrovni terénu G 1173 mm
F	Délka podvozku 1953 mm
	Výška lopaty dozeru 248 mm
H	Celková šířka 990/1300 mm
I	Rozchod kolejí 760/1070 mm
J	Minimální světlá výška podlahy 147,5 mm
K	Výška řetězu 345,5 mm
L	Světlá výška podlahy protizávaží 433,5 mm
M	Celková výška kapoty O 1152 mm
N	Celková výška 2395 mm
	Šířka řetězové desky 230 mm
a	Max. Úhel natočení výložníku doprava 50
B	Max. Úhel natočení výložníku doleva 60

► Standardní a volitelné vybavení

■ Motor

Kubota D1105 (emisní úroveň EU V)

■ Hydraulický systém

Jednosměrná nebo obousměrná linka (AUX 1)
 Pomocný hydraulický ventil

■ Baldachýn

Šířka OPG-TOPS-ROPS (ISO 3471)
 Nastavitelné sedadlo se zatahovacím bezpečnostním pásem
 Barevný monitor LCD
 Pedál nožního ovládní AUX-1
 Skládací a ergonomické pedály

■ Podvozek

Výsuvný podvozek (990/1300 mm)
 Snadno rozšiřitelný břít dozeru
 Držák napínacích popruhů
 Gumové pásy 230 mm

■ Zabezpečení

Systém varování před přehřátím motoru a ochrana před opětovným spuštěním
 Hydraulická pojistná páka
 Pracovní světla (1 na výložníku)
 Spínač izolátoru baterie

■ Různé

Standardně vybavené rameno 1090 mm
 Univerzální vědro 0,04 m³
 Rychlospojka, přidavná zařízení, jako je kládov, drapák.

Standardně: ●

Volitelně: ○

- Některé z těchto standardních nebo volitelných funkcí nemusí být na některých trzích k dispozici.
- Na obrázcích mohou být zobrazeny nástavce a speciální vybavení, které nejsou ve vašem regionu k dispozici.
- Materiály a technické údaje se mohou změnit bez předchozího upozornění.
- Další informace o tomto systému získáte u místního prodejce XCMG.





Optimální služby se zárukou XCMG



Od společnosti XCMG Schválené přílohy



Originální náhradní díly



Rozšířená Záruka



Řešení financování



Smlouvy o údržbě



Telematika

Profesionální integrovaná kompletní řešení

Skupina XCMG si získala dobrou pověst díky kvalitě, spolehlivosti a odolnosti svých stavebních strojů. Kromě toho společnost XCMG postupně vybuodovala servisní síť, aby byla schopna kdykoli nabídnout integrovaná a vysoce efektivní kompletní řešení všem zákazníkům na staveništi.



Kompletní služby na míru vašim potřebám

Abychom mohli co nejrychleji reagovat na vaše potřeby, naši odborníci XCMG přijedou přímo na vaše staveniště z jedné z našich poboček ve vaší blízkosti. Díky kompletnímu balíčku služeb můžete snížit celkové náklady na vlastnictví a zároveň zvýšit návratnost investic.

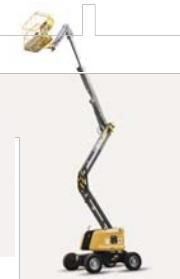
Celosvětový systém náhradních dílů XCMG.



Mobilní jeřáby



Bagry



Zvedací plošiny



Kolové nakladače



Stroje pro stavbu silnic

