

## TELESKOPICKÝ VYSOKOZDVIŽNÝ NAKLADAČ

Euro fáze V

## XC6-2506E

Přichází v říjnu 2021

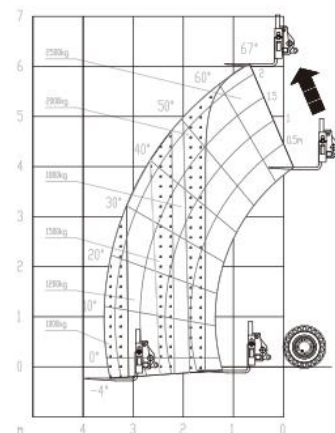
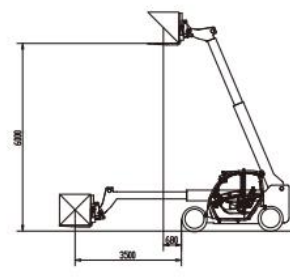
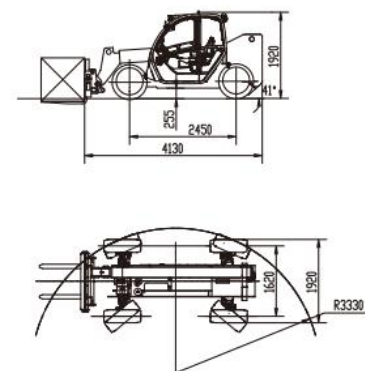


## Krátké představení produktu

Teleskopický vysokozdvížený nakladač XC6-2506E je lehký kompaktní elektrický teleskopický vysokozdvížený vůz k vyvinutý a navržený společností XCMG, aby pronikl na evropské a americké trhy vyšší třídy. V kombinaci s trendem elektrifikace strojů renšných strojů po celém světě integruje vyspělé domácí technologie elektrických pohonů a cenovou výhodu hlavních komponent. Díky kompaktní konstrukci, flexibilnímu provozu, citlivému působení, nulovým emisím a nízké hlučnosti je tento produkt použitelný pro provoz v místech s relativně vysokými požadavky na emise škodlivin a hluk, jako je uzavřený prostor, chlév, závod na zpracování zeleniny, nemocnice, škola nebo v centru města.

## Hlavní specifikace

Polozka	Jednotka	Parametry
Jmenovité provozní zatížení	kg	2500
Provozní hmotnost	kg	5360
Maximální výška zdvihu (do horní roviny vidlice)	mm	6000
Efektivní zatížení při maximální výšce zdvihu	kg	2500
Maximální dosah (úroveň ramen, těžší nákladu k přední části pneumatiky)	mm	3450
Efektivní zatížení na maximální dosah	kg	1000
Vzdálenost středu nákladu	mm	500
Maximální trakce	kN	24,5
Brzdnádráha	m	5,6
Minimální světlá výška (rám)	mm	255
Rozvor	mm	2450
Šlapat	mm	1620
Minimální poloměr otáčení (vnější strana pneumatiky)	mm	3330
Pracovní zařízení	Luffing čas (rostoucí)	9,5
	Luffing time (pád)	4,2
	Doba natažení druhé paže	8,2
	Doba zatažení druhého ramene	4,3
	Čas obkládání dopředu nosiče vidlice	3,5
	Nosič ramen vidlice zpětný obklad	2,6
Úhel vylamování teleskopického ramene	°	-12° až 114°
Rozsah úhlu sklonu nosiče ramene vidlice (úroveň ramen)	km/h	15,5
Maximální rychlost	Typ	Lithiová baterie
baterie	Napětí (V)	80
	Kapacita (Ah)	412
Specifikace pneumatik	-	12-16.5
Celkový rozměr celého stroje	mm	Délka 4100 × šířka 1920 × výška 1920



## SKIDOVÝ NAKLADAČ

Euro fáze V

## XC7-SV12



## Krátké představení produktu

Jako první nový produkt smykových nakladačů je XC7-SV12 konfigurován s aktualizovanou technologií a výkonem orientovaným na evropský trh, což je optimální volba pro různé podmínky včetně výstavby/údržby/čištění, odklizení sněhu, stavebního inženýrství, lesnictví, krajinná architektura, zemědělství, úprava svahů/vyrovnání a nadmořská výška/doprava atd.

## Hlavní specifikace

Polozka	Jednotka	Parametry
Jmenovité zatížení	kg	1260
Kapacita lopaty	m <sup>3</sup>	0,6
Provozní hmotnost	kg	3950
Jmenovitý výkon motoru	kW	53,7
Jmenovitá otáčky motoru	ot./min	2500
Výsypná výška	mm	2530
Dumpig rozsah	mm	1000
Rozvor	mm	1316
Rozchod kol	mm	1500
Maximální vylamovací síla	kN	33
Maximální tahová síla	kN	36
Celková doba cyklu	s	11
Rychlost	km/h	21.11

