



Alle Rechte vorbehalten

\* Mit der Weiterentwicklung der Technologie werden sich der Kataloginhalt, die Produktstruktur, die Konfigurationsparameter usw. ohne vorherige Ankündigung weiter verbessert. Wenn die Musterinformationen vom tatsächlichen Produkt abweichen, hat das tatsächliche Produkt Vorrang. Für Details wenden Sie sich bitte an die Agenten von XCMG.



# XC938E RADLADER

EU Stage V/EPA Tier IV



[www.xcmg.com](http://www.xcmg.com)

**XCMG-Regionalabteilungen:**

|                          |                                      |              |                                      |
|--------------------------|--------------------------------------|--------------|--------------------------------------|
| Europa                   | (+86-516) 87739703 87739218 87739537 | Afrika       | (+86-516) 87735009 87739222 87739283 |
| Westasien und Nordafrika | (+86-516) 87739702 87739202 87739223 | Zentralasien | (+86-516) 87739236 87739239 87739538 |
| Asien-Pazifik            | (+86-516) 87739128 87739500 87739529 | Amerika      | (+86-516) 87739285 87739551 87739710 |

Xuzhou Construction Machinery Group Import und Export Co., Ltd.

Add: Tuolanshan-Straße 1, Wirtschaftsentwicklungszone, Xuzhou, Provinz Jiangsu, VR China 221004

Fax: (+86-516) 87739230

E-Mail: [export@xcmg.com](mailto:export@xcmg.com)



Mit den verschiedenen Industriezentren als F & E-Hauptorgane und mit den fünf F & E-Zentren (das Forschungsinstitut Xuzhou, das amerikanische F & E-Zentrum, das indische F & E-Zentrum, das europäische F & E-Zentrum und das brasilianische F & E-Zentrum) als Technologieforschungsplattformen, bildet XCMG eine globale F & E-Raumteilung, damit bemüht das Unternehmen sich darum, umfassend neue Produkte zu entwickeln, systematisch die Zuverlässigkeit der Produkte und die Anpassungsfähigkeit der Produkte sowie auch gemeinsame Technologien zu forschen und experimentelle Technologie zu untersuchen.



In den letzten Jahren haben XCMG-Produkte schon 187 Länder und Regionen auf der ganzen Welt erreicht. XCMG steht für 31 Jahre immer an der Spitze beim Ausführen der chinesischen Baumaschinenindustrie und belegt den vierten Platz in der weltweiten Baumaschinenindustrie \*. XCMG bietet Kunden aus aller Welt Mehrwert mit hochwertigen Produkten, fortschrittlichen Technologien und guten Erfahrungen.

Quelle: Aus "2020 Yellow Table" der britischen KHL Gruppe

## PRODUKTDESCHEIBUNG

- ▶ Der Radlader XC938 ist eine neue Generation von Lademaschinen mit internationalem fortgeschrittenem Niveau und völlig unabhängigen Rechten an geistigem Eigentum, die von dem Unternehmen unter der vollständigen Nutzung der internationalen F & E-Plattformen von XCMG und der integrierten Nutzung der globalen technologischen Forschungs- und Entwicklungsressourcen entwickelt worden ist. Dieses Modell ist leistungsstark, robust, energieeffizient, sicher und komfortabel und leicht zu unterhalten. Es ist die bevorzugte Produktionsausrüstung für Bauprojekte, Kiesanlagen und Stadtplanungen.
- ▶ Der XC938 ist mit einem Motor EU Stage V/EPA Tier IV, einem ZF-Voll-Automatikgetriebe, einer Nassantriebsachse von XCMG und einem elektrohydraulischen Lastsensierungshydrauliksystem ausgestattet. Die Maschine hat offensichtliche Vorteile in Bezug auf Zuverlässigkeit, Energieeinsparung, hohe Effizienz und Komfort, und hat auch das internationale fortgeschrittene Niveau erreicht.

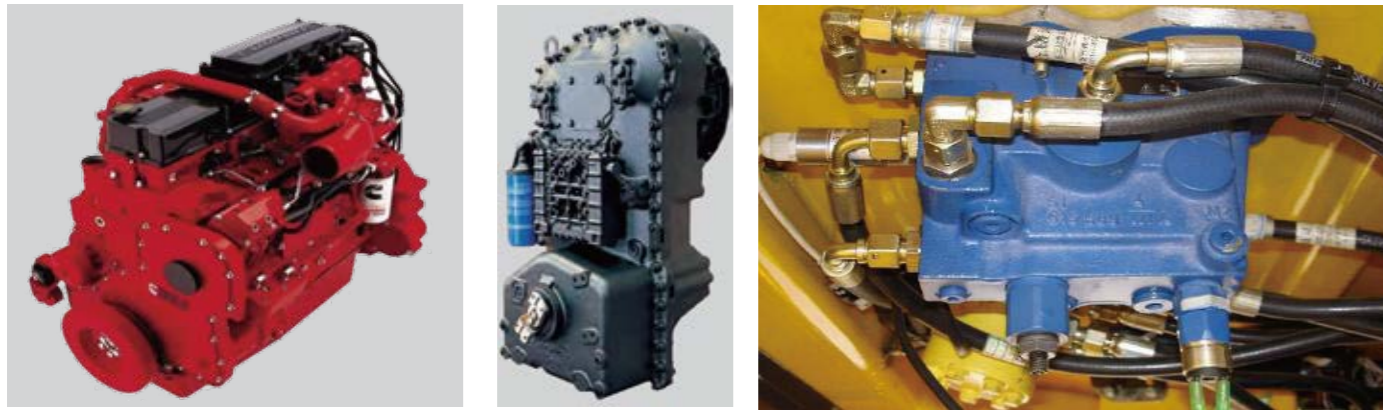


## EIGENSCHAFTEN

### Hohe Zuverlässigkeit

Der XC9-Serie Lader besitzt ausgezeichnete Zuverlässigkeit, die es ihm ermöglicht, lange Zeit ununterbrochen zu arbeiten und unnötige Wartungsarbeiten zu reduzieren. Die altbewährten Getriebe- und Schwerausführung-Komponenten in Verbindung mit der sorgsameren Detailauswertung befähigen die Maschine zu schwierigeren Betriebsbedingungen.

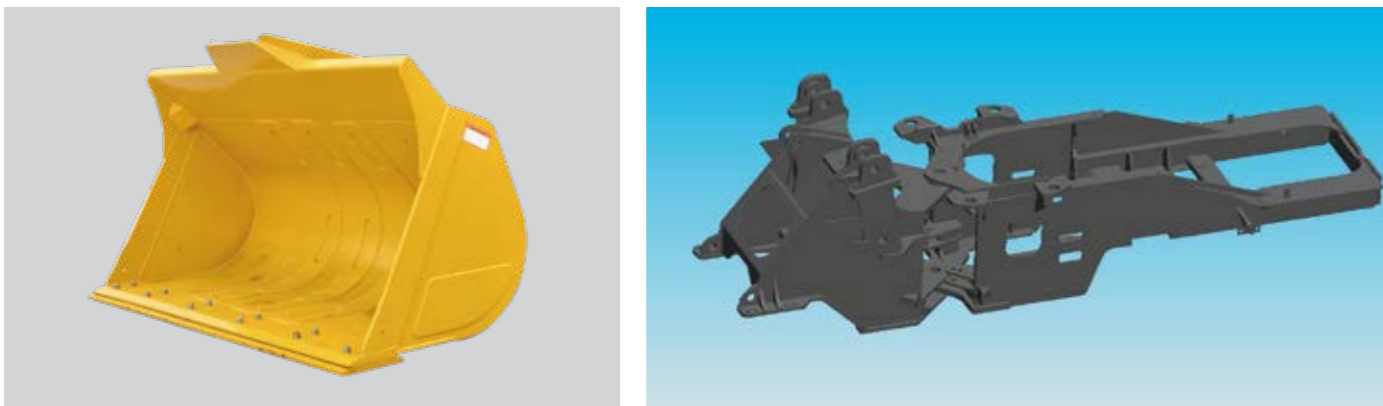
- ▶ Der Cummins B6.7-Motor hat viele Vorteile wie z.B. hohe Zuverlässigkeit, hohe Anpassungsfähigkeit, geringer Kraftstoffverbrauch, schadstoffarm usw. und kann unter rauen Arbeitsbedingungen immer starken Antrieb erzeugen.



- ▶ Das vollautomatische Getriebe verlängert die Lebensdauer der Maschine, es optimiert und reduziert nämlich den Schalldruck.
- ▶ XCMG-Nassantriebsachsen erfüllen die Anforderungen von Hochlastarbeiten voll und ganz.
- ▶ Vollhydraulisches Nassbremssystem hat eine hohe Zuverlässigkeit und ist wartungsfrei.  
Full hydraulic wet brake system of high reliability and maintenance free.



- ▶ Die Konstruktion von hochbelastbaren Bauteilen basiert auf der Finite-Elemente-Analyse und -Optimierung, um die strukturelle Festigkeit sicherzustellen und die Lebensdauer der Maschine zu verlängern.
- ▶ Verschleißfeste und schlagfeste hochfeste Stahlplatte für Schaufelmaterial.

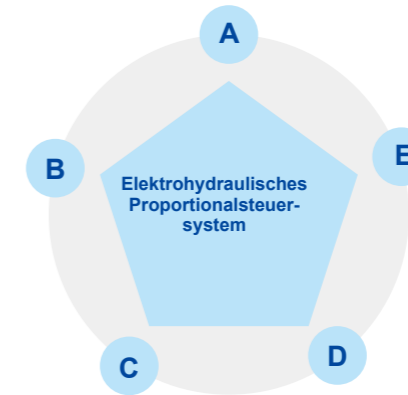


### Intelligent

- ▶ Der große Radiator und der Lüfter mit niedriger Drehzahl des intelligenten Wärmemanagementsystems können die Drehzahl automatisch stufenlos an die Wärmeableitungsanforderungen anpassen, sodass die gesamte Maschine schnell den besten Betriebszustand erreichen und aufrechterhalten, den Energieverbrauch vermindern und die Lärmbelastung reduzieren kann. Der Lüfter verfügt über eine automatische Umkehrfunktion, um eine Selbstreinigung in einer staubreichen Umgebung zu ermöglichen.
- ▶ Das elektrohydraulische Lastensierungs-Hydrauliksystem ermöglicht eine bedarfsgerechte Verteilung der Kraftstoffversorgung während des Lenk- und Arbeitsvorrichtungsbetriebs. Gleichzeitig erleichtert die befehlsbasierte Steuerung die Arbeit des Bedieners und macht mehr Spaß.

**B** Auto-Limit: Diese Funktion realisiert die Positionsspeicherung von der hohen Position und der niedrigen Position des Auslegers sowie auch von der eingefahrenen Position der Schaufel, sie kann auch die Arbeitsvorrichtung automatisch und schnell auf die eingestellte Position umstellen.

**C** Mikrobewegung: Während der Anhebung und des Absenkens vom Ausleger wird eine hochpräzise Mikrobewegungssteuerung erreicht.



**A** Dämpfungsfunktion: Wenn der Ausleger startet, stoppt oder sich dem Grenzwert nähert, wird die Bewegung gepuffert und abgebremst, um Stöße und heftige Vibrationen zu vermeiden.

**E** Paralleles Anheben: Diese Funktion wird auf mehrere Geräte angewendet, z. B. Gabelgeräte. Mit dieser Funktion können die Geräte im Lauf eine horizontale Haltung beibehalten, während sie stetig angehoben oder abgesenkt werden.

**D** Automatische Nivellierung: Es realisiert die automatische Rückstell- und Nivellierungsfunktion der Arbeitsvorrichtung nach dem Entladen.

### Komfortable Bedienung

Wir wissen, dass die Ermüdung verringert werden kann sowie auch die Arbeitseffizienz und die Betriebssicherheit erhöht werden kann, wenn der Bediener sich wohl fühlt. Daher bietet das bedienerzentrierte Design der branchenführenden Kabine eine geräumige, sichere, leise und komfortable Umgebung, was tatsächlich die Betriebssicherheit weiter erhöhen und eine hohe Produktionseffizienz aufrechterhalten kann.

- ▶ Geräumige und ergonomische Kabine mit einem weiten Blickfeld.
- ▶ Klimaanlage ist Standard. Durch wissenschaftliche und vernünftige Luftauslassanordnung wird eine gute Luftzirkulation gewährleistet.
- ▶ Die Kabine ist mit einem leicht austauschbaren Luftfilter ausgestattet. Frischluft strömt durch den Filter, trennt Staub und Partikel und tritt in die Kabine ein. Gleichzeitig wird der Luftdruck der Kabine mit der hervorragenden Dichtheit leicht ansteigen und hält dann externen Staub draußen. Das Arbeitsumfeld ist sauber und komfortabel, so auch die Arbeitseffizienz.
- ▶ Alle Schalter liegen innerhalb der Reichweite und sind bequem zu bedienen.
- ▶ Digitale Instrumente überwachen wichtige Funktionen der Maschine.
- ▶ Der mit Airbag stoßdämpfende Sitz hat Lordosenstütze und kann die Ermüdung des Bedieners reduzieren.
- ▶ Elektronischer Schalthebel mit integriertem F-N-R steht für präzise Steuerung, einfache Bedienung und hohe Arbeitseffizienz.



## Höhere Sicherheit

Sicherheit ist die Voraussetzung für alle Arbeiten, und XCMG legt großen Wert auf die Sicherheit.

- ▶ Ausgestattet mit Rückfahrkamera zur Reduzierung von toten Winkeln und zur Verbesserung der Betriebssicherheit
- ▶ Ausgestattet mit einem Summer zum Rückwärtsfahren mit hohem Dezibelanteil, um die Warnwirkung zu erhöhen und die Sicherheit der Arbeitsumgebung zu garantieren.
- ▶ ROPS / FOPS-Kabine, entspricht den Normen ISO 3449, ISO 3471 und ISO 3164.
- ▶ Die Leitern, Durchgänge und Plattformhandläufe des gesamten Fahrzeugs sind sicherer und vernünftiger angeordnet. Die optimierten Handläufe sind auch angeordnet, so dass sie die Dreipunktunterstützungsanforderungen erfüllen.
- ▶ Das Innere der Kabine ist aus flammhemmenden Materialien hergestellt und mit Feuerlöschern ausgestattet.
- ▶ Ausgestattet mit einem Ölzylinder-Stützrahmen. Das Scharnierzentrum ist mit einem Verriegelungshebel ausgestattet, um die Sicherheit des Personals während der Fahrzeugwartung zu verbessern.



## Pflegeleicht

- ▶ Es gibt erstklassige Reparatur- und Wartungskanäle für die gesamte Maschine sowie ein angemessenes Layout und strukturelles Design des Produktes.
- ▶ Es gibt neues digitales Kombiinstrument, mit dem man den Laufzustand des Fahrzeugs und alle Informationen der Maschine auf einen Blick erkennen kann ;
- ▶ Es gibt einreihiger Kühler mit großem Abstand und aufwärts umklappbare Heckhaube;

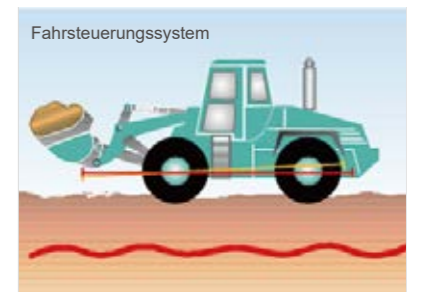
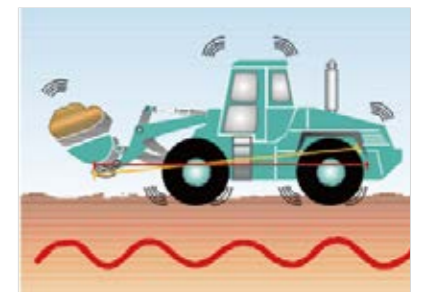


- ▶ Es gibt Zentralisierte Öl- und Wasserablassvorrichtung sowie angemessen angeordnete Druckmesspunkte, was praktisch für die tägliche Wartung und Inspektion ist.
- ▶ Es gibt ein zentralisiertes Schmieresystem, das regelmäßig und quantitativ Schmierfett für jeden Scharnierpunkt des Fahrzeugs liefert, die Wartungsanzahl reduziert und die Wartungseffizienz verbessert. Gleichzeitig kann der automatische Schmierzyklus sich an die Arbeitsbedingungen anpassen.



## Energiesparend und effizient

- ▶ Ein effizientes Kraft- und Hydrauliksystem, eine hervorragende Leistungsanpassung und ein energiesparendes Kühlsystem mit niedriger Geschwindigkeit sorgen dafür, dass der Lader im effizientesten und energiesparendsten Zustand arbeitet.
- ▶ Das Lastensierungs-Hydrauliksystem versorgt die Hydraulikvorrichtung und die Lenkvorrichtung entsprechend der Last mit Triebkraft, ohne Energie zu verschwenden. Und der Kraftstoffverbrauch wird auch reduziert.
- ▶ Es gibt ein intelligentes und unabhängiges Kühlsystem mit einer automatischen stufenlosen Anpassung der Lüfterdrehzahl, dessen Funktionen zur Verringerung von Betriebsgeräuschen und zur Reduzierung von Kraftstoffverbrauch erheblich sind.
- ▶ Beim Fahren auf holprigen Straßen kann optional ein Fahrstabilisierungssystem ausgestattet werden, um die Fahrstabilität und die Lastretention zu verbessern. Der Bediener ist sicherer, wenn er das Umladen mit einer höheren Geschwindigkeit ausführt, was die Produktionseffizienz erhöhen kann.
- ▶ Der hydraulische Steuerhebel mit integriertem FNR-Schalter ermöglicht einen schnellen Wechsel zwischen Vorwärts- und Rückwärtsgängen des Fahrzeugs und erhöht die Arbeitseffizienz.
- ▶ Die hervorragende goldene Leistungskombination sowie die wissenschaftliche und vernünftige Leistungsanpassung garantieren den im effizientesten Zustand funktionierten Lauf .



Fahrsteuerungssystem

**▶ XCMG 938: IHRE BESTE HILFSKRAFT**
**Intelligentes Hydrauliksystem**

- ▶ Das variable Hydrauliksystem mit Lastensierung versorgt die einzelnen Arbeitsgeräte des Lenksystems je nach Bedarf mit Strom und reduziert damit den Kraftstoffverbrauch.

**Fahrerhaus**

- ▶ Die sichere und komfortable Kabine, die von POPS / FOPS zertifiziert wurde, ist ergonomisch gestaltet, um den Fahrern eine erstklassige Bedienungsumgebung zu bieten.

**Leicht zu überprüfen und zu reparieren**

- ▶ Integrierte und mit Großwinkel seitlich geöffnete Motorhaube + aufwärts umklappbare Heckhaube erleichtert die Überprüfung und Reparatur der Anlagen für den Wartungspersonal.

**Pleuelsystem vom Typ Z**

- ▶ XCMG hat das traditionelle Pleuel-Typ Z tief optimiert, deshalb kann das Pleuel in jeder Position eine starke Leistung erzielen.


**Tools**

- ▶ XCMG kann Ihnen eine Vielzahl von Tools bieten, um Ihre individuellen Anforderungen zu erfüllen und die Produktionseffizienz zu verbessern.

**Antriebssystem**

- ▶ Mit der vernünftigen Anpassung zwischen Motor und Getriebe hat die gesamte Maschine schnelle Reaktion, und der Kraftstoffverbrauch der gesamten Maschine wird um 10% reduziert.

**Antriebsachse**

- ▶ Es gibt eine wartungsfreie vollhydraulische Nassbremsachse, die sicher und zuverlässig ist.

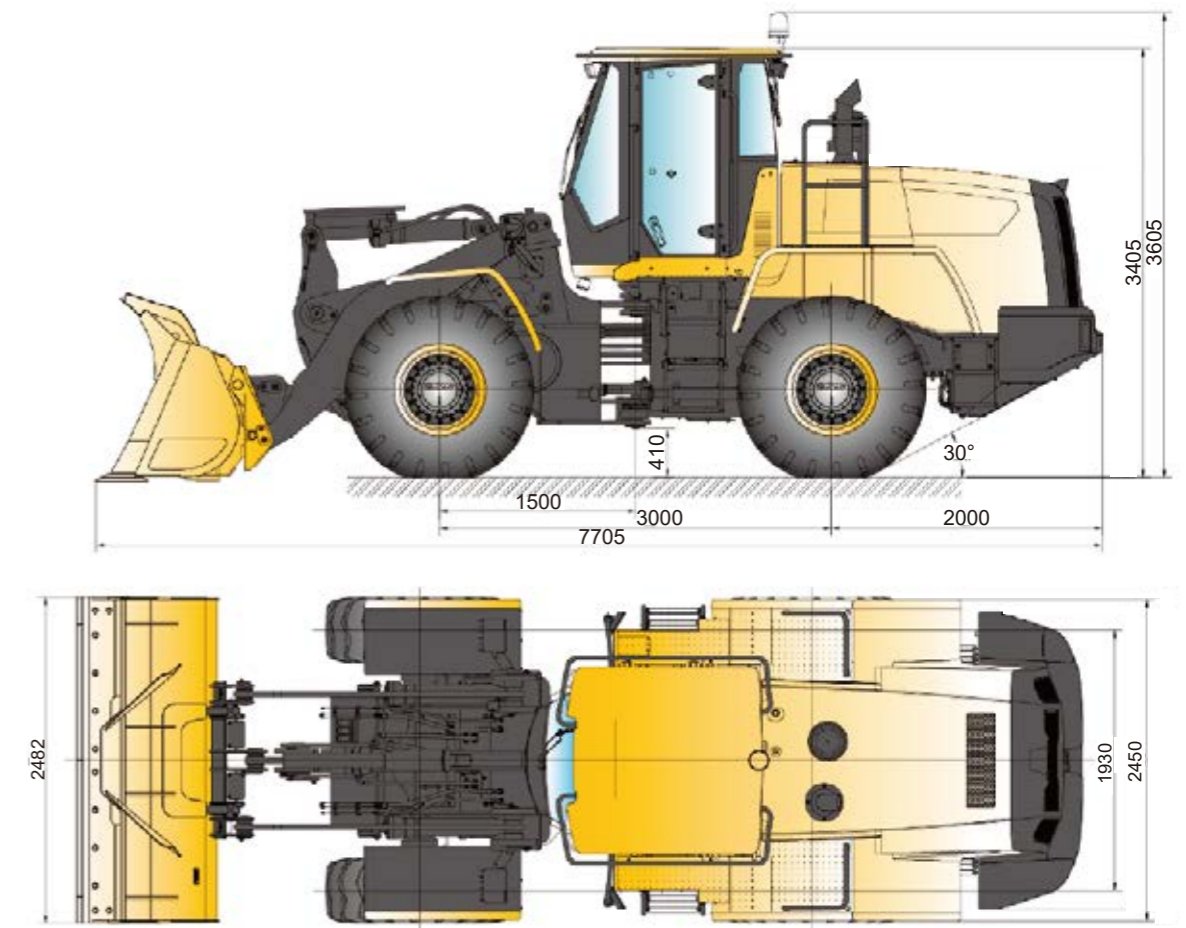
**Getriebe**

- ▶ Das vollautomatische Lastschaltgetriebe kann die Gangposition des Laders automatisch umstellen, was es garantiert, dass sich der Lader im effizientesten und energiesparendsten Betriebszustand befindet.

**TECHNISCHE PARAMETER**

| Parameterkategorie                      | Metrische Parameter | Einheit        |
|---|---------------------|----------------|
| Nennlast                                | 3500                | kg             |
| Nennkapazität der Schaufel              | 1.9                 | m <sup>3</sup> |
| Betriebsgewicht                         | 13500±300           | kg             |
| Entladehöhe                             | 2842                | mm             |
| Entladestrecke                          | 1024                | mm             |
| Radstand                                | 3000                | mm             |
| Spurweite                               | 1930                | mm             |
| Gesamtlänge der Maschine                | 7705                | mm             |
| Gesamtbreite der Maschine               | 2482                | mm             |
| Gesamthöhe der Maschine                 | 3405                | mm             |
| Breite der Schaufel                     | 2482                | mm             |
| Hebezeit                                | 4,5                 | s              |
| Entladezeit                             | 0.9                 | s              |
| Absenkezeit                             | 3,1                 | s              |
| Reifengröße                             | 20.5R25             | /              |
| Motortyp                                | B6.7                | /              |
| Geschwindigkeit des Vorwärts-I-Gangs    | 8                   | km/h           |
| Geschwindigkeit des Vorwärts-II-Gangs   | 15                  | km/h           |
| Geschwindigkeit des Vorwärts-III-Gangs  | 27                  | km/h           |
| Geschwindigkeit des Vorwärts-IV-Gangs   | 40                  | km/h           |
| Geschwindigkeit des Rückwärts-I-Gangs   | 8                   | km/h           |
| Geschwindigkeit des Rückwärts-II-Gangs  | 15                  | km/h           |
| Geschwindigkeit des Rückwärts-III-Gangs | 27                  | km/h           |

Hinweis: Das Standardgewicht der gesamten Maschine umfasst: angemessene Menge an verschiedenen Schmierölen, Vollkraftstoff und 75 kg Bediener.

**UMRIßGRÖßE**

**OPTIONALE AUSSTATTUNGEN**

- Radialreifen Michelin 20.5R25
- Fahrsteuerungssystem
- Notlenksystem
- Niedertemperatur-Startsystem
- automatisches Schmiersystem
- Kotflügel hinten
- Verlängerter Ausleger
- verschiedene Schaufeln (kundenspezifisch möglich)
- Verschiedene Zusatzgeräte