

STŘEDNĚ VELKÝ NAKLADAČ

Euro fáze V

XC948E

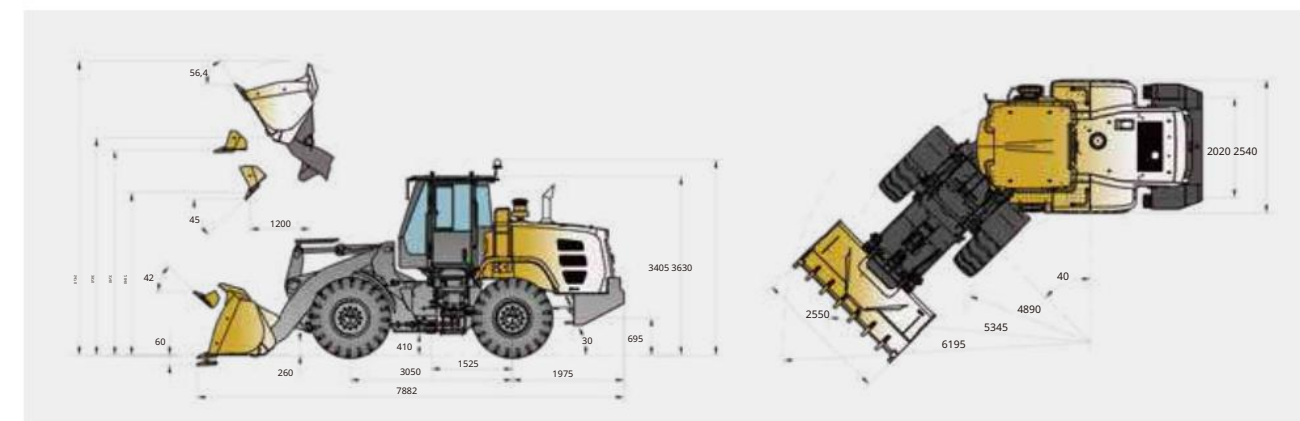


Krátké představení produktu

Nejmodernější kolový nakladač XC948 vyvinutý a navržený společností XCMG po rozsáhlém průzkumu trhu a technického výzkumu a zároveň absorboval a zaváděl zahraniční pokročilé konstrukční a výrobní technologie. Díky vynikajícímu výkonu, efektivnímu vzhledu, spolehlivosti, bezpečnosti, pohodlí, údržbě a dalším aspektům předchozí generace produktů byly výrazně vylepšeny.

Hlavní specifikace

Položka	Jednotka	Parametry	
Jmenovitá kapacita lopaty	m ³	2.4	
Jmenovité pracovní zatížení	kg	4500	
Operační váha	kg	16500	
Výsypná výška	mm	2840	
Dumping dosah	mm	1200	
Rozvor	mm	3050	
Dráha	mm	2020	
Minimální světlá výška	mm	410	
Celková délka	mm	7882	
Celková výška	mm	3405	
Šířka lopaty	mm	2550	
Maximální vylamovací síla	kN	140	
Maximální tažná síla	kN	135	
Poloměr otáčení (střed pneumatiky)	mm	5200	
Doba zvedání	s	5.2	
výložník celková doba cyklu	s	10.2	
Motor	Modelka	B6.7	
	Jmenovitý výkon	KW	149
	deklarovaný rychlost otáčení	ot./min	2200
jejich		20,5 R25	
Rychlost jízd/Km/h	Vpřed/vzad 1	Km/h	7/7
	Vpřed/vzad 2	Km/h	13/13
	Vpřed/vzad 3	Km/h	24/24
	Vpřed4	Km/h	38



STŘEDNĚ VELKÝ NAKLADAČ

Euro fáze V

XC958E



Krátké představení produktu

Kolový nakladač XC958 je předním modelem nové generace nakladače řady XC9 vyvinutého společností XCMG Construction Machinery Co., Ltd., přičemž absorbuje a zavádí zahraniční pokročilé konstrukční a výrobní technologie, je vyvinut a navržen po rozsáhlém průzkumu a technickém výzkumu. Tento nový typ nakladače se vyznačuje vynikajícími výkonem a aerodynamickým vzhledem.

Hlavní specifikace

Položka	Jednotka	Parametry	
Jmenovitá kapacita lopaty	m ³	3,5/3,2	
Jmenovité pracovní zatížení	kg	5500	
Operační váha	kg	17650/17600	
Výsypná výška	mm	3060/3360	
Dumping dosah	mm	1240/1175	
Rozvor	mm	3350	
Dráha	mm	2180	
Minimální světlá výška	mm	420	
Celková délka	mm	8335/8685	
Celková výška	mm	2850	
Šířka lopaty	mm	3200/2996	
Maximální vylamovací síla	kN	165/149	
Maximální tažná síla	kN	170	
Poloměr otáčení (střed pneumatiky)	mm	5695	
Doba zvedání výložníku	s	5.7	
Celková doba cyklu	s	10.4	
Motor	Modelka	B6.7	
	Jmenovitý výkon	KW	168
	deklarovaný rychlost otáčení	ot./min	2200
jejich		23,5 R25	
Rychlost jízd/Km/h	Vpřed/vzad 1	Km/h	6,5/6,5
	Vpřed/vzad 2	Km/h	11/11
	Vpřed/vzad 3	Km/h	24/24
	Vpřed4	Km/h	38

