



Všechna práva vyhrazena

Materiály a technické údaje se mohou změnit bez předchozího upozornění.  
Stroje zobrazené na fotografiích mohou být vybaveny dalšími možnostmi. O dalších možnostech se informujte u svého prodejce XCMG.



PRO VÁŠ ÚSPĚCH

**XCMG European Sales and Services GmbH**

Adresa: Europark Fichtenhain B 4, 47807 Krefeld, Německo  
Telefon: +49 (0) 2151/82 06-890  
Fax: +49 (0) 2151/82 06-899  
E-mail: [info@xcmg-ess.de](mailto:info@xcmg-ess.de)

**XUZHOU CONSTRUCTION MACHINERY GROUP IMP. & EXP. CO., LTD**

Adresa: Tuolanshan Road, Xuzhou Economic Developing Zone, Jiangsu, Čína 221004  
Telefon: +86 (0) 516/87 73-9703  
Fax: +86 (0) 516/87 73-9230  
E-mail: [europe@xcmg.com](mailto:europe@xcmg.com)

Hydraulické rypadlo

**XE160WE**



Jmenovitý výkon: 115 kW  
Provozní hmotnost: 15 800 kg.



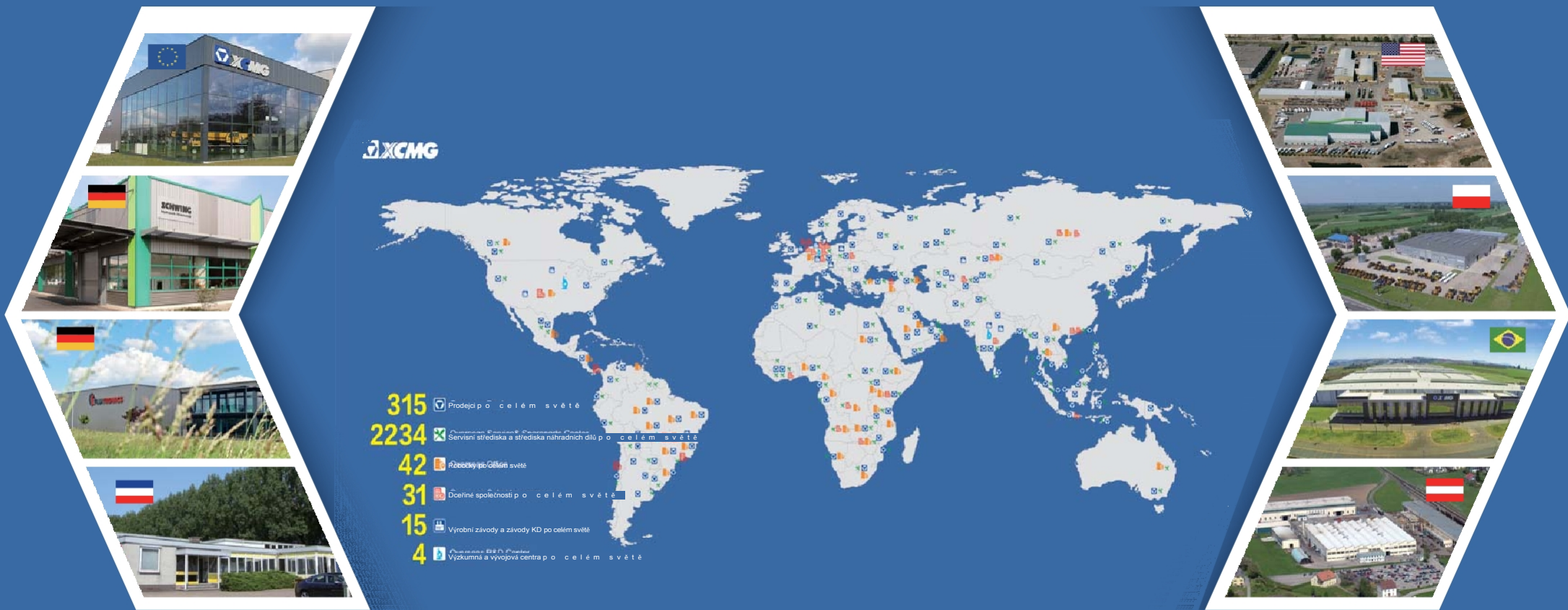
S  
t  
a  
n  
d  
a  
r  
d  
n  
í

o  
b  
j  
e  
m

l  
ž  
í  
c  
e  
:

0  
,  
6

m  
3



## PŘEDSTAVENÍ XCMG

XCMG je přední nadnárodní společnost s obratem 100 miliard RMB a jedničkou v čínském průmyslu stavebních strojů. Naše portfolio konkurenceschopných výrobků a průkopnických výrobních technologií je největší v našem odvětví a spolu s velkým objemem vývozu má zásadní vliv na čínský průmysl stavebních strojů. Naše globální společnost je třetí největší v oboru stavebních strojů a mezi 500 největšími světovými značkami zaujímá 395. místo.

Hlavní produkty v portfoliu společnosti XCMG zahrnují 16 kategorií strojů, jako jsou zdvihací stroje, výkopové stroje, stroje na výrobu betonu, důlní stroje, stroje na zemní práce a stroje na stavbu silnic, a také tři kategorie klíčových komponentů, jako je hydraulický systém, převodový systém a elektrický řídicí systém. Naše zvedací stroje jsou nejlepší na světě a naše kompletní řešení pro stroje na stavbu a údržbu silnic, stroje na piloty a míchačky betonu patří k nejlepším v oboru na světě.

Společnost XCMG v současné době vlastní více než 8000 uznaných patentů, včetně více než 1900 patentů na vynálezy a více než 130 mezinárodních patentů PCT. Naše společnost má výzkumná a vývojová centra a výrobní závody nebo závody KD ve více než 10 zemích, včetně Německa, USA, Brazílie a Indie. Společnost XCMG získala tři evropské společnosti, včetně německé společnosti Schwing. Naš brazilský výrobní závod, do kterého jsme investovali 350 milionů dolarů na výstavbu továren na nezastavěné půdě, se stal symbolem hospodářské spolupráce mezi Čínou a Brazílií. V současné době společnost XCMG vyváží své výrobky do 187 zemí a regionů, což pokrývá 97 % zemí podél "nové hedvábné stezky". V oblasti exportu má naše společnost nejvyšší podíl na vývozu do 35 zemí. A v rámci čínského průmyslu XCMG také vede v ročním objemu vývozu a má nejvyšší zahraniční tržby.

## XCMG V EVROPĚ

Společnost XCMG je v evropském průmyslu známou značkou již mnoho desetiletí. Od 90. let 20. století je naše společnost jedním z nejvýznamnějších mezinárodních výrobců, který nabízí své výrobky a služby po celé Evropě. Díky rychlému rozvoji v posledních letech jsme postupně vybudovali komplexní síť, která zahrnuje také oddělení výzkumu a vývoje, místní prodej, řízení dodavatelského řetězce a integrované centrum zákaznických služeb a školení.

Společnost XCMG má v současné době v Evropě 3 dceřiné společnosti s více než 100 zaměstnanci z různých zemí:  
 - ERC XCMG Evropské výzkumné centrum GmbH  
 - ESS XCMG European Sales and Services GmbH  
 - EPC XCMG European Purchasing Centre GmbH

Prostřednictvím svých prodejců v Evropě má společnost XCMG přístup ke zdrojům více než 100 dceřiných společností. Ty všechny tvoří ucelený hodnotový řetězec, který obsluhuje celý evropský trh, včetně například prodeje, servisu, financování a recyklace starých strojů.

Aktivně a nepřetržitě realizujeme naši globalizační strategii. Naš vysoce kvalifikovaný mezinárodní tým se může opírat o dlouholeté profesní zkušenosti a má vynikající mezikulturní vůdčí schopnosti.

Díky silné kombinaci odborných znalostí a praktických zkušeností v multikulturním prostředí vytváříme skutečnou přidanou hodnotu a nabízíme našim evropským klientům vysokou úroveň ziskovosti.



Model XCMG XE160WE Stage V navazuje na dobrou pověst své předchozí řady, která si zakládá na kvalitě, spolehlivosti a odolnosti. Díky svým vylepšením dosahuje lepší spotřeby paliva, aniž by to bylo na úkor výkonu. Snížily se jeho emise a spotřeba paliva a zároveň se zvýšila produktivita práce.

Pokud chcete odvést práci se značkou s dlouhou životností, můžete se spolehnout na XCMG a náš XE160WE.

#### ► SPOLEHLIVOST:

I v těch nejnáročnějších podmínkách se společnost XCMG drží svého cíle vyrábět výrobky s dlouhou životností. Společnost XCMG dlouhodobě spolupracuje s nejlepšími dodavateli komponentů na světě. Motory Cummins, hydraulická hlavní čerpadla, hlavní regulační ventily a otočné motory Kawasaki a vysoce kvalitní trakční motory dalších známých výrobců jsou zárukou nejlepšího výkonu. Odolné, zesílené čepy, polymerové podložky a pouzdra sladěné s mimořádně velkými válci zaručují maximální výkon s trvalou životností.

#### ► PRODUKTIVITU A EFEKTIVITU:

Díky své vysoké a bezkonkurenční rypné síle lžice a ramene zvládá XE160WE nejnáročnější úkoly na staveništi s vynikající produktivitou a efektivitou.

#### ► BEZPEČNOSTNÍ ŘEŠENÍ:

Standardně je vybaven kamerami pro výhled dozadu a kamerami pro pravou stranu, velkými bočními zrcátky, výkonnými pracovními světly LED, protiskluzovými schůdky a plošinami a madly pro bezpečný přístup k horní konstrukci. Kabina se systémem ROPS (systém ochrany proti převrácení) a OPG (ochranný kryt obsluhy) spolehlivě chrání obsluhu.

#### ► VERSATILITA:

K dispozici je několik velikostí výložníků a ramen i speciálních konfigurací, které umožňují efektivně provádět jakékoli úkoly, které vaše společnost potřebuje.

#### ► UŽIVATELSKY PŘÍVĚTIVÉ PŘÍLOHY:

Programovatelné jedno/oboucestné hydraulické přídavné vedení (AUX 1) a obousměrné hydraulické přídavné vedení (AUX 2) podporuje vaše hydraulické přídavné zařízení, jako jsou drapáky, nůžky a kladiva.

#### ► KOMFORT:

Prostorná kabina s nízkou hladinou hluku, sníženými vibracemi a vynikajícím výhledem do všech stran zajišťuje pohodlnější pracovní prostředí. Součástí standardní výbavy je také plně nastavitelné vzduchem odpružené sedadlo s vyhříváním sedadla a klimatizací.

#### ► DANĚ:

8 režimů upevnění a proporcionální ovládní s uživatelsky přívětivým 8" barevným monitorem TFT LCD.

#### ► POWERFUL:

Mimořádně výkonný motor Cummins B4.5 s vysokým točivým momentem při nízkých otáčkách splňuje požadavky emisní normy EU V. Díky tomu je maximální výkon čerpadla k dispozici i při nízkých otáčkách, což umožňuje úsporný provoz motoru.

#### ► VYLEPŠENÉ FILTROVÁNÍ:

##### VYLEPŠENÉ FILTROVÁNÍ:

Snadno přístupné a vysoce účinné filtry odfiltrují všechny nečistoty pocházející z místa použití, a tím nejlépe ochrání vaši investici.

#### ► SNADNÁ ÚDRŽBA:

Všechny oblasti jsou snadno přístupné. Údaje o údržbě a symboly se zobrazují na monitoru, a jsou tedy přímo k dispozici.

#### ► ODOLNÝ PODVOZEK:

Podvozek D navržený společností CAE rovnoměrně rozkládá hmotnost, zvyšuje stabilitu a odolnost a zabraňuje poškození kameny a úlomky.



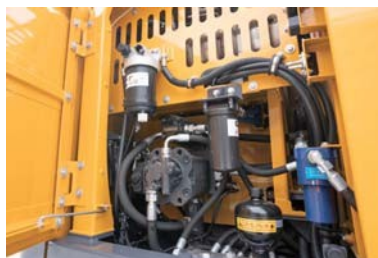


## Vynikající výkon a úspora paliva

### Výkon bez kompromisů

S XE160WE můžete své úkoly provádět efektivněji a pohodlněji.

Model XE160WE je vybaven novým velkopřůměrovým vícecestným regulačním ventilem a hydraulickým systémem od společnosti Kawasaki. Ventilový prvek byl dále optimalizován s cílem snížit tlakové ztráty ve vnitřním kanálu a zlepšit manévrovatelnost a účinnost ve složitých provozních podmínkách.



### TECHNOLOGIE POWER MATCH

Model XE160WE je vybaven motorem Cummins B4.5. Ten je známý svou vynikající spotřebou paliva, spolehlivostí a dlouhými servisními intervaly a kombinuje výjimečný výkon s vysokým točivým momentem při nízkých otáčkách. Splňuje požadavky emisní normy EU V. Nejlépe reguluje vstřikování paliva, zvyšuje účinnost spalování, je energeticky úspornější a šetrnější k životnímu prostředí. Díky předfiltru, vysoce výkonnému vzduchovému filtru s přímým prouděním vzduchu, řízení sání a inovativnímu využití lineárních cest proudění vzduchu je šedá hodnota vyšší. V důsledku toho je životnost filtrů a cykly údržby delší a filtry je třeba měnit méně často, což snižuje celkové náklady na údržbu. Kolové rýpadlo XCMG snižuje spotřebu paliva a zvyšuje produktivitu práce. Tato pokročilá technologie šetří váš čas a peníze.



### TECHNOLOGIE PRO ÚSPORU PALIVA

- Díky 8 pracovním režimům lze vždy zvolit optimální výkon pro dané provozní podmínky.
- Elektronicky řízená spotřeba paliva:
- Pokud se po nastavenou dobu nepoužívá ovládací prvek nebo je bezpečnostní páčka nastavena do polohy "Vypnuto", funkce automatického volnoběhu sníží otáčky motoru. Jakmile se obsluha dotkne ovládacího prvku, motor se okamžitě vrátí na původně zvolené otáčky.
- Pro optimální chlazení jsou otáčky ventilátoru řízeny viskózní spojkou, která snižuje hlučnost ventilátoru a zvyšuje účinnost paliva.
- Pro větší úsporu paliva se automaticky zapíná režim ECO, který snižuje spotřebu paliva při zachování stejné úrovně produktivity.

### Hydraulika je nenáročná na údržbu:

- Výměna hydraulického oleje každých 2000 nebo 4000 provozních hodin, v závislosti na typu hydraulického oleje.
- Každých 500 provozních hodin vyměňte uvolnění filtru sání hydraulického oleje.
- Každých 2000 provozních hodin vyměňte uvolnění filtru sání hydraulického oleje.

### Méně údržby motoru:

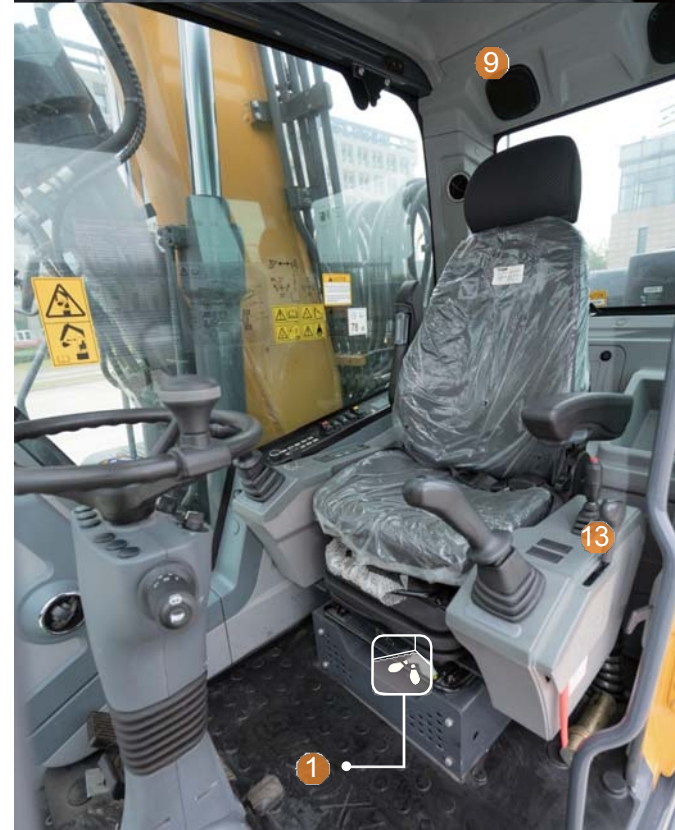
- Každých 500 provozních hodin vyměňte naftový filtr
- Každých 500 provozních hodin vyměňte olejový filtr motoru
- Dlouhé intervaly údržby zaručí kratší prostoje.





## Nejlepší komfort

Kabina traktoru XE160WE se vyznačuje prostorným a pohodlným prostředím pro obsluhu, které podporuje produktivitu práce. Kabina s certifikátem ISO je přetlaková a poskytuje obsluze bezpečné pracovní prostředí. Pohodlné, vyhřívané, plně nastavitelné a vzduchem odpružené sedadlo s několika odkládacími prostory poskytuje dobrý výhled na pracoviště do všech stran. Snížená hladina hluku, nízké vibrace a automatická klimatizace usnadňují a zpříjemňují obsluhu pracovní den.



- 1 Prostorný prostor pro obsluhu
- 2 Velký pedál plynu
- 3 Vzduchem odpružené a vyhřívané sedadlo
- 4 Napájecí výstup
- 5 Knoflík zrychlení
- 6 Klimatizace s funkcí vytápění
- 7 Rádio AM/FM s funkcí Bluetooth
- 8 Hydraulická proporcionální křížová páka
- 9 Vysoce kvalitní reproduktory
- 10 Kladívkový ovládací pedál
- 11 barevných monitorů LCD
- 12 odkládacích přihrádek (1 ze 7)
- 13 Bezpečnostní páka
- 14 Držák nápojů

### Zabezpečení

Kabina ROPS může být vybavena střešním, čelním a bočním ochranným zařízením, které splňuje požadavky na ochranu proti pádu, a tím dále zvyšuje bezpečnost kabiny.

### Pokročilá provozní technologie

Ergonomická, moderní a uživatelsky přívětivá proporcionální křížová páka umožňuje mimořádně přesné a plynulé ovládání všech pohybů. Orientaci válečků a tlačítek křížové páky si může obsluha přizpůsobit.

### Klimatizace

Výkonná klimatizace s funkcí vytápění a chlazení a oboustranný vícekanálový systém přívodu vzduchu zajišťují spolu s nejmodernějším ozvučením pohodlí a útulnost při všech činnostech.

### Integrované centralizované řízení elektrického systému

Přehledný design a spolehlivý systém. Elektrické zásuvné komponenty prvotřídní kvality mají stupeň vodotěsnosti IP56, a jsou proto ještě spolehlivější.

### HMI

Pro optimální ovládání a efektivitu jsou všechna rozhraní stroje včetně křížové páky, klávesnice a LCD monitoru ergonomicky uspořádána a navržena tak, aby zvyšovala produktivitu a zlepšovala pohodlí na pracovišti. Počet spínačů byl výrazně snížen, aby obsluha byla jednodušší a pohodlnější.

### Kabina tlumící nárazy

Vysoce výkonný silikonový olejový tlumič s vnitřní tlumicí pružinou účinně izoluje rázové vlny v určitých frekvenčních pásmech a zajišťuje tak ještě větší pohodlí.

### 8" monitor LCD

8" barevný monitor LCD má vyšší rozlišení, větší pozorovací úhel a optimalizované uživatelské rozhraní, které se lépe integruje do prostředí aplikace. Rychlý dotaz na chyby a další funkce zajišťují pohodlné ovládání. K dispozici je více monitorovacích údajů, které zajišťují lepší provoz stroje.



# Uživatelsky přívětivé stránky

## › Rozhraní stroje

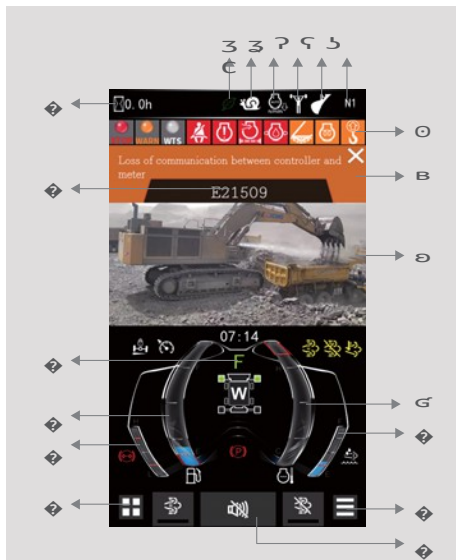
Pro optimální ovládání a efektivitu jsou všechna rozhraní stroje včetně křížové páky, klávesnice, ovládacího panelu a LCD monitoru ergonomicky navržena tak, aby zvyšovala produktivitu práce a zlepšovala pohodlí na pracovišti. Díky zjednodušeným spínačům a ovládání klimatizace integrovaným do klávesnice lze nyní provádět nastavení ještě snadněji.

- Nový multifunkční 8" LCD monitor zobrazuje celou řadu užitečných technických informací a umožňuje obsluhu rychle zkontrolovat stav a nastavení stroje.
- Snadno reagující a ovladatelné křížové páky a přehledně uspořádané ovládací prvky umožňují plynulou a bezpečnou práci s minimální námahou a zvyšují komfort a efektivitu.
- Přesné a plynulé ovládání přídatných zařízení podporují nové, nastavitelné proporcionální funkce AUX.

### INTELEKTUÁLNÍ MONITOR

Vylepšený 8" LCD monitor má denní a noční zobrazení a poskytuje uživateli plný přístup k nastavení stroje a údajům o údržbě. Všechny abnormality jsou na monitoru zřetelně zobrazeny. To umožňuje bezpečnou a spolehlivou práci a přehled o jednotlivých provozních stavech se nikdy neztratí.

- |                              |                                    |
|------------------------------|------------------------------------|
| 1 Symbol úspory energie      | 11 Zobrazení DEF/AdBlue            |
| 2 Rychlost jízdy             | 12 Nastavení hlavní obrazovky      |
| 3 Automatický volnoběh       | 13 Tlačítko ztlumení zvuku         |
| 4 Zesílení výkonu            | 14 Nabídka                         |
| 5 Pracovní režim             | 15 Ukazatel tlaku brzdové kapaliny |
| 6 Režim a převodovka         | 16 Ukazatel stavu paliva           |
| 7 Ikona oznámení             | 17 Ukazatel převodu                |
| 8 Popis chyby                | 18 Rozsah chybových kódů           |
| 9 Fotoaparát                 | 19 Počítadlo provozních hodin      |
| 10 Teplota chladicí kapaliny |                                    |



### MNOHO POSKYTNUTÝCH INFORMACÍ:

Všechny důležité údaje lze sledovat přímo z hlavní obrazovky. Teplota chladicí kapaliny motoru a hydraulického oleje, teplota paliva úroveň, provozní stav, hladinu AdBlue, pracovní dobu, průměrnou spotřebu paliva (rozšířené nastavení) atd.

### 3 REŽIMY VÝKONU A 8 REŽIMŮ UPEVNĚNÍ

- N: Normální režim
- P: Výkonový režim
- T: Režim Plateau
- ATT 1: Režim Break open
- ATT 2: režim otáčení kbelíku s mušlemi
- ATT 3: Režim AUX
- ATT 4: Režim AUX
- ATT 5: Režim AUX
- ATT 6: Režim AUX
- ATT 7: Režim AUX
- ATT 8: Režim AUX



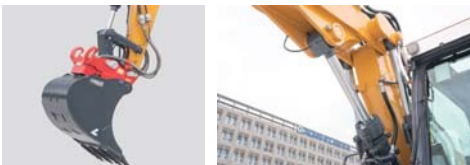
Předfiltr

**Předfiltr:** Vzduchový filtr: Životnost vzduchového filtru a účinnost motoru přímo souvisí s množstvím nečistot nasávaných sáním vzduchu do motoru. Proto je předfiltr (standardně montovaný) prvním stupněm systému sání vzduchu. Zabraňuje vstupu většiny částic, které jsou těžší než částice vzduchu, do systému.

## ► Dlouhodobá odolnost a bezpečnost

Společnost XCMG vyvinula jeden z nejpřísnějších zkušebních postupů pro pevnost a spolehlivost. Řada XCMG E se vyznačuje odolností v těch nejextrémnějších podmínkách, a proto je XCMG na svém domácím trhu jednou z nejoblíbenějších značek.

Již léta vyrábíme nejdolnější stroje, které snižují investiční náklady po celou dobu životnosti. Robustní horní rám, konstrukce podvozku a čelní přídavná zařízení se osvědčují i v těch nejnáročnějších provozních podmínkách a zaručují vyšší produktivitu práce.



### ZVÝŠENÁ PROPUSTNOST DRÁHY D

#### gens

Četné testy, včetně silničních testů a virtuálních simulací, prokázaly, že podvozek D je odolnější, než se na místě vyžaduje.

### VYSOCE KVALITNÍ VYSOKOTLAKÉ HADICE

Pro zvýšení životnosti stroje se u řady E používá nový typ vysokotlaké hadice se zvýšenou odolností proti teple a tlaku.

### ZESÍLENÝ VÝLOŽNÍK A RAMENO

Metoda konečných prvků byla použita k výpočtu nejlepšího rozložení zatížení v celé konstrukci stroje. Lepší ochrana základny ramene díky přidání zesílených v z p ě r . Zesílená konstrukce ramene pro nejnáročnější podmínky

### ODOLNÝ A NA ÚDRŽBU NENÁROČNÝ PODVOZEK

Rám podvozku je rovnoběžný s lopatou dozeru a pomocnými stabilizačními výložníky: Lopatka dozeru nesnižuje stabilitu stroje.

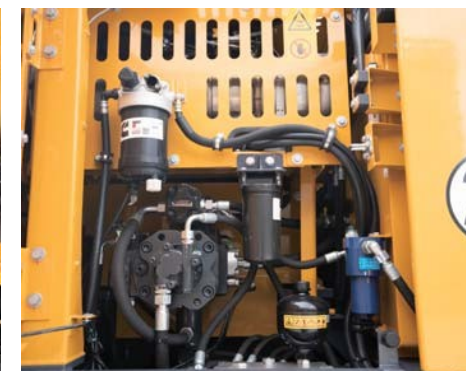
Vynikající jízdní výkon: Díky převodovce pro vysokou rychlost jízdy, nízkou rychlost jízdy a vysoký točivý moment se stroj díky své silné tažné síle bez námahy přizpůsobí složitému terénu.

### EFEKTIVITA PRÁCE:

Frekvenci použití stroje maximalizuje dvoudílný výložník a široká škála volitelných přídavných zařízení.

## ► Vynikající snadnost údržby

Pravidelná údržba našich strojů je snadná. Při složitějších úkonech jsou vám vždy k dispozici naši zkušení technici XCMG. Abyste ze svého stroje dostali to nejlepší, můžete si z široké nabídky servisních smluv vybrat balíček, který vám bude nejlépe vyhovovat. Díky maximalizaci provozuschopnosti, produktivity a zůstatkové hodnoty je XE160WE ekonomickou volbou, která se vyplatí.



### Snadná údržba

- Každodenní kontroly stroje se provádějí ze země, takže již není nutné vystupovat na horní plošinu.
- Velké zábradlí a protiskluzové schůdky a desky zajišťují bezpečnější a snadnější přístup k tělu.
- Pro snadný přístup ke klimatizačnímu filtru je tento filtr umístěn na boku kabiny řidiče na uzamykatelném místě.
- Akumulátor lze snadno a rychle odpojit pomocí odpojovače akumulátoru, aby bylo možné provést bezpečnostní opatření na staveništi.
- Uzavírací ventily na potrubí předfiltru a vypouštěcím potrubí palivové nádrže usnadňují údržbu a zabraňují v důsledku netěsnosti.
- Součásti motoru jsou snadno přístupné přes horní a boční panely.
- Všechny filtry (filtr motorového oleje, palivový předfiltr, palivový filtr a hydraulický předřazený filtr) jsou umístěny v komoře čerpadla, což usnadňuje přístupnost a zvyšuje snadnost údržby.

### Předstartovní monitorovací systém

Systém monitorování před nastartováním motoru XE160WE zobrazuje teplotu chladicí kapaliny, teplotu hydraulického oleje, tlak motorového oleje, hladinu paliva a hladinu <sup>ADBlue</sup> před nastartováním motoru. Aby byl stroj ve špičkovém stavu, zobrazují se také intervaly výměny kapaliny a filtrů.

### Proaktivní řešení údržby

- Průběžná údržba: Váš prodejce vám poskytne podporu při pravidelné údržbě.
- Originální díly: Vyrobené a testované pro zajištění dlouhé životnosti vašeho stroje.

### Nádrž SCR a pohodlné doplňování paliva

ECU (elektronický řídicí systém motoru) pomocí senzorů monitoruje systém AdBlue® a upozorňuje provozovatele na možné poruchy systému. Pomocí plnicího čerpadla a systému čerpadla integrovaného do stroje lze palivo do palivové nádrže stroje přečerpávat z externího zdroje paliva, například ze sudu s naftou, což šetří čas. Systém se automaticky zastaví, když je palivová nádrž plná nebo když je zdroj paliva prázdný.

### Mazací body centralizované mazání

Centralizovaný systém mazání celého stroje usnadňuje každodenní údržbu.

### Nový chladicí systém se silnějším prouděním vzduchu

Pro usnadnění mazání jsou mazací místa nářadí umístěna uprostřed a vybavena samomaznými ložisky, která stačí promazat až po velmi dlouhé době. Volitelný elektrický automatický mazací systém pokrývá dokonce všechna mazací místa nářadí a ložiska otočného ústrojí.