



Hydraulikbagger
XE500EHR



Jmenovitý výkon: 321 kW

Provozní hmotnost: 58 000 – 63 000 kg



1. Motor Cummins QSX12 splňuje emisní normu EU V. Nízkootáčkový motor s vysokým točivým momentem a vysokotlakým vstříkáváním common rail zlepšuje účinnost spalování, je energeticky úspornější a šetrnější k životnímu prostředí.

2. Pokročilý inteligentní řídicí systém rýpadel XCMG (XEICS).

3. Funkce „30° Head up“ kabiny zajišťuje širší výhled a pohodlné a bezpečné pracovní prostředí.

4. Maximální pracovní výška 27,65 metru a zesílený třídílný výložník zaručují maximální efektivitu práce.

5. Optimalizovaný hydraulický systém umožňuje hladký chod, přesto přesně a maximálně fungující čerpadlo.

6. Údržba je snadná a pohodlná. Interval údržby filtračních prvků motoru byl prodloužen.

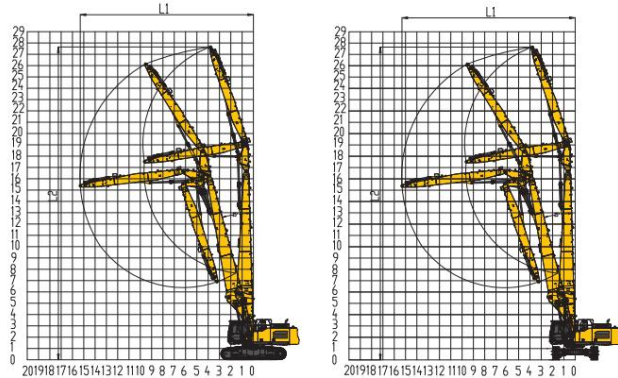


Motor

	XE500EHR
Modelka	QSX12
Přímé vstříkování	
Čtyři zdvihy pístu	
Chlazený vodou rychlonabíječka	
Mezichladič vzduch-vzduch	
Počet válců	6
Jmenovitý výkon / otáčky	321 kW / 1800 U/min
Maximální točivý moment / otáčky	2034 Nm/ 1400 U/min
Zdvih pístu	11,8 l

Hydraulický systém

	XE500EHR
Hlavní čerpadlo	Dvě pístová čerpadla 2
Jmenovitý průtok hlavního čerpadla	x 360 l/min
Tlak hlavního pojistného ventilu	34,3/37 MPa
Tlak v hnacím systému	34,3 MPa
Tlak otočného systému	31 MPa
Tlak pilotního systému	3,9 MPa
Hlavní čerpadlo	Dvě pístová čerpadla



Důležité údaje o výkonu

	XE500EHR
Rychlost jízdy (vysoká/nízká)	5,4/3,2 km/h
schopnost lezení	35°
Rychlost švihů	9 U/min
Zemní tlak	97,2 kPa
Maximální tažná síla	340 kN

Rozměry

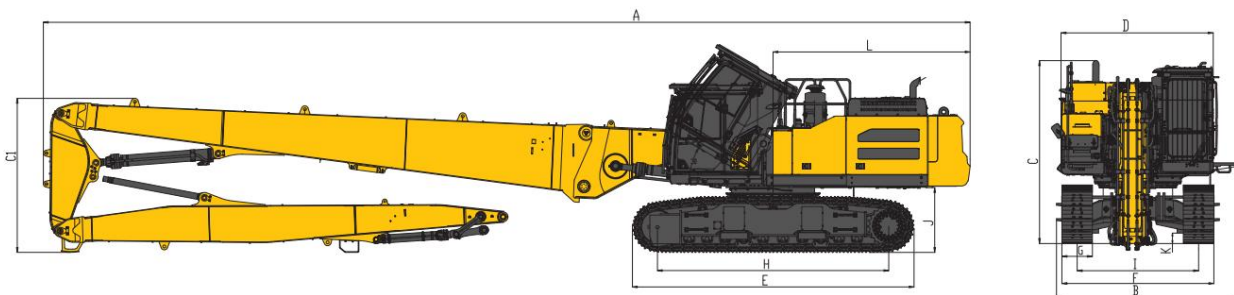
	XE500EHR
A celková délka	19 058 mm
B celková šířka	3559 mm
C celková výška	3597 mm
C1 Maximální přepravní výška výložníku	3165 mm
D Šířka plošiny řidiče E Délka rozchodu	2995 mm
F Celková šířka podvozku	5791 mm
G Šířka vodicí desky H Rozchod kol I	2990 - 3990 mm
Rozchod kol J Světlá výška protizávaží	600 mm
	4756 mm
	2390 mm
	1332 mm
K Minimální světla výška	205 mm
L Minimální poloměr otáčení ocasu	4052 mm

Pracovní prostor

	XE500EHR
L1 Maximální provozní rádius	15 315 mm
L2 Maximální provozní výška	27 650 mm
Maximální úhel náklonu kabiny	30°
Optimální pracovní úhel výložníku	75°

Holit

	XE500EHR
Hmotnost	2600 kg
Brechkraft	1085-1610 KN
Šířka otevření	1100 mm



XCMG European Sales and Services GmbH
Adresa: Europark Fichtenhain B 4, 47807 Krefeld, Německo
Tel.: +49 (0) 2151/82 06-890
Fax: +49 (0) 2151/82 06-899
E-mail: info@xcmg-ess.de

XUZHOU CONSTRUCTION MACHINERY GROUP IMP. & EXP. CO., LTD
Adresa: No.1, Tuolanshan Road, Xuzhou Economic Developing Zone, Jiangsu, China 221004
Tel.: +86 (0) 516/87 73-9703
Fax: +86 (0) 516/87 73-9230
E - Mail: europe@xcmg.com